



“스포츠윤리센터”

1670-2876  
with@k-sec.or.kr



이 사업은 문화체육관광부와 국민체육진흥공단의 지원을 받아 시행합니다.



## 상담신고 접수방법



### 01 온라인

- 홈페이지 상담신고 <https://www.k-sec.or.kr>
- 이메일 상담신고 with@k-sec.or.kr

### 02 전화

- 1670-2876 또는 02-6220-1376
- 전화 가능 시간 | 평일 오전 09:00 ~ 오후 09:00
- \*토요일, 공휴일에는 온라인 상담신고하기를 이용해 주시기 바랍니다.

### 03 방문·우편

- 서울시 서대문구 충정로 7, 9층 스포츠윤리센터 사업기획팀 (우:03737)
- \*스포츠윤리센터로 우편을 보내주시면 상담사 확인 후 답변 드리겠습니다.
- 방문 가능 시간 | 평일 오전 09:30 ~ 오후 05:30

### 04 스포츠윤리센터 운영 시간

- 평일 오전 09:00 ~ 오후 09:00 (점심 및 저녁시간 제외)
- \*점심 - 12:00 ~ 13:00 / 저녁 - 18:00 ~ 19:00



## 유관기관

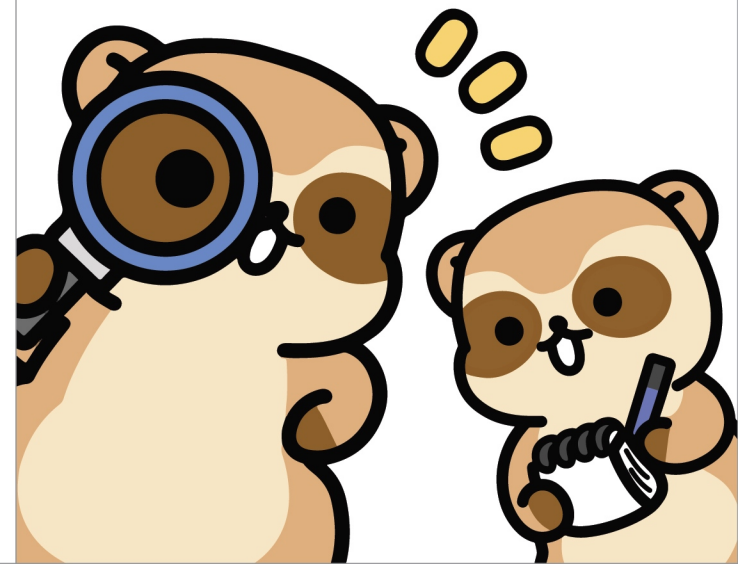


기관명	지원내용	연락처
여성 긴급전화 1366센터	· 국번 없는 특수전화 「1366」으로 365일 24시간 긴급상담 · 긴급피난처 운영(7일 이내 긴급보호) · 서비스연계(보호시설, 의료기관, 상담기관, 법률기관) 등 위기개입 서비스 제공 ※ 광역자치단체 단위로 1개소씩 전국 16개 시·도에 설치	1366
해바라기 센터	· 성폭력·가정폭력·성매매 피해자 등에 대하여 365일 24시간 상담, 의료, 법률, 수사지원을 제공 · 아동·청소년과 지적장애인에 대하여 의학적·심리적 진단과 평가 및 치료, 사건 조사, 법률지원, 사회적지원, 지지체계로서의 가족기능 강화를 위한 상담 서비스 등 제공	(서울) 02-3672-0365 *지역별 상이
범죄피해자 지원센터	· 범죄로 인하여 신체, 정신, 재산상 피해를 입은 범죄피해자에게 각종 지원 · 치료비, 심리치료비, 주거지원, 생계비, 법정 모니터링 등	전국피해자 구조전화 1577-1295
대한법률 구조공단	· 무료법률지원사업 수행기관 · 무료법률구조지원 및 법률상담	(중앙) 02-558-1391 *지역별 상이
푸른나무 재단	· 전국 학교폭력 상담, 청소년 전문 상담, 학교폭력 화해분쟁 조정 등 지원	1588-9128
스마일센터	· 강력범죄 피해자 심리상담, 진단평가, 심리치료, 임시주거시설 지원	(중앙) 02-333-1295 *지역별 상이
정신건강 복지센터	· 자살위기 상담 등 정신건강 상담과 정신의료기관 안내 등	1577-0199



# 스포츠윤리센터 피해자 지원 안내서

2022년도



## 피해자지원사업 안내



### ? 피해자 지원 제도

스포츠윤리센터 피해자지원제도는 체육계 인권침해 및 비리의 피해자 보호 강화와 피해구제를 위해 마련된 제도입니다.

신청대상	스포츠윤리센터에 상담접수하거나 신고이력이 있는 사람
지원내용	상담, 의료, 법률, 임시주거지원, 체육활동 지원 및 관련 기관 연계 등

## 센터소개



### 01

스포츠윤리센터는 체육인의 인권보호와 체육의 공정성 확보를 위해 설립된 **문화체육관광부 산하 독립법인**입니다.

### 02

체육계 폭력, 성폭력 등 **인권 침해와 스포츠 비리**에 대한 신고, 상담 및 조사와 피해자 구제조치 및 예방교육 업무를 합니다.

### 03

신고인과 피해자 보호를 가장 우선으로 하며 상담내용은 철저히 **비밀보장**됩니다.



## 피해유형



### 01 체육계 인권침해

체육인(감독, 코치, 선수 등)으로의 폭력, 성폭력을 포함한 체육활동에서의 인권침해 행위를 말합니다.



### 02 스포츠비리

운동경기 중 발생하는 승부조작 또는 편파판정, 체육 관련 입시 비리, 체육단체 등의 횡령배임 등 체육계의 투명성과 공정성에 해를 끼치는 행위를 말합니다.



## 지원기준



분류	지원내용	지원기간	지원방법
의료	- 신체 진료·치료 (재활 등) - 정신과 진료·치료	상담·신고 접수일로부터 3년 이내	실비 지급
정서·심리 상담	- 정서·심리 상담 - 심리검사(1회)		
법률	- 소송(변호사 선임 등) - 소장 작성		
주거, 임시주거	- 일시최소 시 긴급거주지 (월세 및 숙박비 등)	최대 3개월	센터 진행
체육활동	- 체련단련 (헬스, 재활목적 등) - 체육시설 대관	최대 6개월	
기본지원	- 센터 심리상담 - 지역의 자원연계	상시	센터 진행

※ 기준외에 지원이 필요할 경우 내부검토를 통해 지급가능

## 지원절차



### 01



**서류 접수**  
- 신청서류제출

### 02



**서류 확인**  
- 서류 확인  
- 미비 서류 보완

### 03



**대상자 적격 여부 확인**  
- 내부 검토  
- 선정 통지

### 04



**금액 지원**  
- 법인/단체 직접 지급  
- 선부담액에 대하여 대상자에게 비용 지급

### 05



**사후관리**  
- 피해자 모니터링  
- 추가지원 신청 등