

통 계 연 보

2015



한국체육대학교
KOREA NATIONAL SPORT UNIVERSITY



일 러 두 기

1. 본 연보는 2015년 4월 1일 현재의 통계를 기준으로 하였으며, 당해년도와 직전 2개년도 통계를 수록함.
(기준일자가 다른 것은 별도로 표시하였음.)
2. 신입생 현황은 2015학년도 신입생에 대한 자료임
3. 학위수여현황 및 취업 현황은 2014년 8월 및 2015년 2월 졸업자에 대한 자료임
4. 본 연보에 사용된 계량단위는 미터법을 따르며, 연령별 통계는 만 연령임.
5. (★)표시는 대학정보공시 항목임.
6. 본 연보에 관한 문의사항은 한국체육대학교 기획처로 연락하시기 바랍니다.

(TEL : 02-410-6968, FAX : 02-410-6639)



교육 목적

본 대학교는 우리나라의 교육이념 아래 체육 · 스포츠의 발전을 이루고 뛰어난 경기력을 꾸준히 연마하며, 민족과 인류의 삶의 질을 높이는 데 기여하면서 인격을 도야하고 민주 시민적 자질을 갖추게 하며, 심오한 학문의 이론과 그 응용방법을 교수 · 연구하여 자신의 삶을 건실하게 영위하고 가정 · 국가 · 세계 공동체의 구성원으로서의 역할과 책임을 다하는 역량을 갖춘 지도적 인재를 양성함을 교육 목적으로 한다.



교육 목표

- 스스로의 생각과 말과 행동을 엄격히 다스리며 민주적 가치를 존중하고 이를 실천하는 인간을 기른다.
- 진리를 사랑하는 마음으로 지식과 기술을 갈고 닦게 하며 도덕성을 바탕으로 이를 활용하는 지성적인 인간을 기른다.
- 끊임없는 노력으로 경기력과 경기지도력을 연마하며 국가와 세계 스포츠를 이끌어 갈 뛰어난 경기인·경기지도자를 육성한다.
- 전공영역에서 끊임없이 연찬하게 하며 여기에서 이룩한 결실을 가족 · 민족 · 인류 공동체의 복리 증진에 이바지하는 봉사적인 인간이 되게 한다.
- 자아를 가꾸고 스스로 정한 삶의 목표를 향해 정진하며 자기 생활을 건강하고 합리적으로 이끌어 갈 수 있는 생활인을 기른다.
- 사회의 규범을 잘 지키고 공동체 구성원으로서의 역할과 책임을 다하며 새로운 생각으로 사회 발전을 이끌어 가는 사회적·창조적인 인간을 기른다.

목 차

I. 개 요	1
1. 연 혁	3
2. 조 직	7
가. 기구표	7
나. 대학본부	8
다. 대학 및 대학원	8
3. 교직원	8
가. 교원	8
나. 직원	8
4. 학생	9
5. 재정	9
6. 시설	9
가. 토지	9
나. 교사	9
7. 학술연구	10
II. 교 원	11
1. 교원현황	13
가. 연도별 현황	13
나. 학부(과)별 현황	13
2. 전임교원 학위별 현황	14
3. 전공별 현황	14
4. 경력년수별 현황	15
5. 연령별 교원 현황	15
6. 성별 현황	16
7. 교원 법정정원 및 전임교원 확보율	16
가. 교원 법정정원	16
나. 전임교원 확보율	16

III. 직 원	17
1. 직원 현황	19
2. 학력별 현황	19
3. 경력년수별 현황	20
4. 연령별 현황	20
5. 신분변동 현황	20
6. 성별 현황	21
7. 직렬별, 직급별 현황	21
가. 일반직	21
나. 기능직	21
IV. 학 생	23
1. 대학(원)별 학생 현황	25
가. 대학(원) 총괄(4. 1일자)	25
나. 대 학(4. 1일자)	26
다. 대학원(4. 1일자)	27
2. 외국인 학생 현황	28
가. 국가별	28
나. 유학형태별	28
3. 중도탈락 학생 현황	29
가. 대학(원)별 중도탈락 학생 현황 - 총괄	29
나. 대학	30
다. 대학원	31
4. 신입생 현황	32
가. 총괄	32
나. 대학(원) 신입생 현황	32
나-1. 대학	32
나-2. 대학원	33
5. 학위수여 현황	33
가. 대학	33
나. 대학원	34
6. 취업 현황	35
가. 대학	35
7. 장학금 수혜 현황	36
가. 대학	36
나. 대학원	36
8. 외국대학과의 교류 현황	37
9. 학생 동아리 현황	38

10. 계절수업 수강 현황	38
11. 공개강좌 개설 현황	38

V. 교육, 연구 39

1. 대학(원)별 강의개설 현황	41
가. 대학	41
가-1. 교과목 구분별	41
가-2. 담당 교원별	41
나. 대학원	42
나-1. 교과목 구분별	42
나-2. 담당 교원별	43
2. 교원 연구비 수혜 현황	44
3. 연구년제 교원 현황	44
4. 학술회의 개최 현황	44
5. 연구소 현황	45
6. 국내대학(기관)과 자매결연 현황	46
7. 외국대학(기관)과 자매결연 체결 현황	47
8. 영어강좌 비율	49

VI. 재 정 51

1. 총 괄	53
가. 세입	53
나. 세출	53
2. 예·결산 현황	54
가. 일반회계	54
가-1 세입	54
가-2 세출	54
나. 대학회계	55
나-1. 세입	55
나-2. 세출	55
다. 기성회계	56
다-1. 세입	56
다-2. 세출	56
라. 발전기금재단회계	57
라-1. 세입	57
라-2. 세출	57

3. 산학협력단회계 예·결산 현황	58
가. 현금예산서(예산)	58
나. 현금흐름표(결산)	58
다. 운영계산서	59
라. 재무상태표	59
4. 등록금 현황(전체, 학과/전공)	60
가. 대학	60
나. 대학원	60
VII. 시 설	61
1. 총 괄	63
2. 옥외 운동시설	64
VIII. 경기실적	65
1. 국가대표 현황	67
2. 하계 올림픽 성적	72
3. 동계 올림픽 성적	74
4. 하계 아시안게임 성적	76
5. 동계 아시안게임 성적	78
6. 올림픽 메달리스트 현황	79
IX. 기 타	85
1. 학술정보원 현황	87
가. 도서관 보유 현황	87
나. 장서 변동추이	87
다. 도서구입비 변동추이	87
라. 장서 구성	88
마. 도서관 및 이용 현황	88
바. 정보 기자재 보유 현황(PC 서버급 이상만 기재)	88
사. 컴퓨터실습실 운영현황	89
2. 평생교육원 현황	89
가. 과정별 교육 실적	89
나. 운영부별 프로그램 운영 실적	90
3. 생활관 현황	90
가. 시설보유 현황	90
나. 입사인원 현황	90

4. 종합인력개발원	91
가. 진로(심리) 취업 프로그램 운영현황	91
5. 교수학습지원센터	92
가. 교수-학습 능력향상 프로그램 운영 현황	92
6. 교양교직과정부	92
가. 교양교육향상 프로그램 운영 현황	92
7. 스포츠클리닉 이용현황	93
8. 학보사	93
9. 예비군대대	93
가. 자원현황	93
10. 기록관	93
가. 문서 보유 현황	93

I 개 요

- 1. 연 혁
- 2. 조 직
- 3. 교직원
- 4. 학생
- 5. 재정
- 6. 시설
- 7. 학술연구

I. 개 요

1. 연 혁

- 1976. 12. 30. 국립학교 설치령(대통령령 제 8322호)에 의거 설립
- 1977. 03. 07. 초대 학장 류근석 박사 취임
- 1977. 03. 19. 서울특별시 노원구 공릉동 172번지에서 체육학과 1개과(480명)로 개교
- 1980. 09. 15. 제2대 학장 박철빈 박사 취임
- 1982. 03. 01. 문교부 대학1041-1710(1981.11.25.)에 의거
대학원(체육학과 석사과정)설치
- 1983. 03. 01. 문교부 대학1041-2065(1982.10.5.)에 의거
경기지도과 신설
- 1984. 09. 27. 제3대 학장 박철빈 박사 취임
- 1985. 08. 30. 서울특별시 노원구 공릉동 223-19에서 오륜동 현 위치로 캠퍼스 이전
- 1987. 03. 01. 문교부 대학25413-1548(1987.10.23.)에 의거
대학원(체육학과 박사과정) 설치
- 1988. 03. 01. 문교부 대학25413-1330(1987.10.23.)에 의거
사회체육과 신설
- 1988. 12. 02. 제4대 학장 정동구 박사 취임
- 1990. 03. 01. 문교부 대학25413-1841(1990.11.8.)에 의거
사회체육대학원(생활체육과 석사과정) 설치인가
- 1992. 03. 01. 교육부 대학25413-1841(1991.10.22.)에 의거
사회체육과(야간) 신설
- 1992. 12. 02. 제5대 학장 송석영 박사 취임
- 1993. 03. 01. 국립학교 설치령(대통령령 제 13854호) 개정예 따라
‘한국체육대학교’로 교명변경
- 1993. 09. 03. 체육학과(야간) 신설
- 1994. 03. 01. 교육부 대학85413-1816(1993.9.3.)에 의거

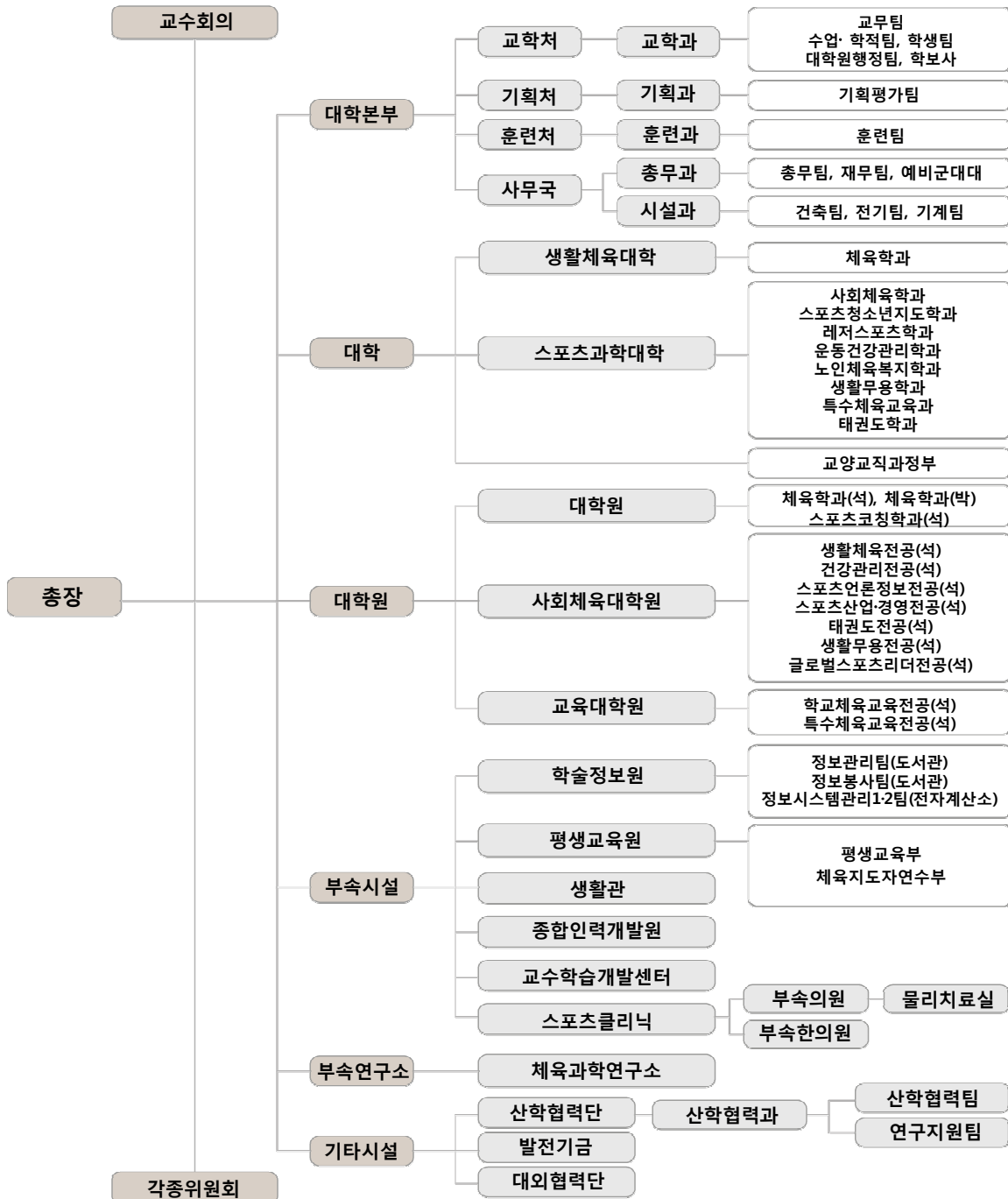
- 사회체육대학원(건강관리학과 석사과정) 설치
 1995. 01. 27. 초대 총장 송석영 박사 취임
1995. 03. 01. 교육부 대행 12100-1772(1994.9.5.)에 의거
 건강관리학과(야간) 신설, 안전관리학과(야간) 신설
1996. 03. 01. 교육부 대행 12110-2338(1995.10.4.)에 의거
 무용학과(야간) 신설 20명
 교육부 대행 81413-2407(1995.10.18.)에 의거
 대학원 석사과정 증원 24명(정원 120명), 박사과정 증원(정원 54명),
 사회체육대학원 석사과정 증원 20명(정원 145명)
1996. 12. 02. 제2대 총장 이상철 박사 취임
1997. 03. 01. 교육부 대행 12110-378(1996.10.24.)에 의거
 무용학과(야간) 증원 30명, 안전관리학과(야간) 증원 10명, 태권도학과(야간) 신설 50명
1997. 03. 01. 교육부 대학 81423-408(1996.10.4.)에 의거
 사회체육대학원 증과(안전관리학과, 스포츠신문 방송학과), 정원 15명 증원
1998. 03. 01. 교육부 대학 81413-1284(1997.11.5.)에 의거
 체육학과(야간) 40명, 안전관리학과(야간) 40명, 무용학과(야간) 40명,
 태권도학과(야간) 40명으로 변경, 청소년지도학과(야간) 40명 신설
 특수체육학과(야간) 30명 신설
 교육부대학 81413-1194(1997.10.25.)에 의거
 사회체육대학원(4개학과 통합운영) 입학정원 80명으로 증원
1999. 03. 01. 교육부 대제 81413-526(1997.10.19.)에 의거
 체육학과(주간) 200명으로 증원, 체육학과(야간)폐과
 사회체육과(주간) 60명, 사회체육과(야간) 60명으로 증감
 무용학과, 청소년지도학과, 특수체육과 야간에서 주간으로 전환
2000. 03. 01. 교육부 대원 45160-309(1999.11.2.)에 의거
 대학원 체육학과 박사과정 입학정원 증원 6명(정원 25명)
 대학원 체육학과 석사과정 입학정원 증원 11명(정원 75명)
 교육부 교양 81413-37(1999.11.19.)에 의거
 교육대학원 설치인가(정원 60명), 교육학과 석사과정(학교체육전공, 생활체육전공,
 특수체육전공)
 교육부 교양 81834-159(2000.2.25.)에 의거
 특수체육학과 교직과정 개설

2000. 12. 02. 제3대 총장 이정무 취임
2001. 03. 01. 교육부 대원 81510-772(2000.7.8.)에 의거
대학원 체육학과 박사과정 입학정원 증원 3명(정원 28명),
대학원 체육학과 석사과정 입학정원 증원 3명(정원 72명),
특수체육과 40명으로 증원, 사회체육과 55명, 사회체육과(야간) 55명으로 감원
규칙제336호(2001.8.29.)호에 의거
대학 하부조직 및 부속시설 통·폐합
2002. 03. 01. 교육인적자원부 양성 81840-539(2001.9.8.)에 의거
특수체육학과를 특수체육교육과로 전환(사범계열 학과) 정원 30명.
사회체육과(주간) 65명으로 증원
2003. 03. 01. 규칙 제390호(2003.02.06.)에 의거 학부제 도입 시행
체육학부 240명(체육학전공, 경기지도전공)
사회체육학부 105명(사회체육전공, 청소년지도전공)
건강생활학부 135명(레저스포츠전공, 건강관리전공, 안전관리전공)
교양교직과정부 신설
2003. 07. 01. 생활관 분리
2003. 10. 29. 교육인적자원부 대정81410-1098(2003.9.16.)에 의거
학부정원 조정
사회체육학부 15명 증원(정원 120명), 건강생활학부 15명 감원(정원 120명)
2004. 05. 07. 산학협력단 설치
2004. 12. 20. 제4대 총장 이승국 박사 취임
2005. 03. 01. 교육인적자원부 인력수급과 정책-1383(2004.9.9.)에 의거
태권도학과 야간에서 주간으로 전환
교육인적자원부 교원양성연수과-5659(2004.10.3.)에 의거
교육대학원 학교체육교육전공, 생활체육교육전공을 학교체육교육전공으로 통합
2005. 09. 01. 학생취업상담센터 설치
2006. 03. 01. 교육인적자원부 대학정책과-421(2005.9.23.)에 의거
건강생활학부(레저스포츠전공, 건강관리전공, 안전관리전공)에서
스포츠건강복지학부(레저스포츠전공, 스포츠건강관리전공, 노인체육
복지전공)로 변경(노인체육복지전공 신설, 안전관리전공 폐과)
사회체육학부 청소년지도전공을 스포츠청소년지도전공으로, 체육학부를 체육학과로,
무용학과를 생활무용학과(정원 40명)로 변경(규칙 제470호(2005.12.20))

2006. 07. 11. 규칙 제476호(2006.7.11)에 의거
대학원 학생정원 조정
- 사회체육대학원14명 증원(정원 96명)
- 교육대학원 14명 감원(정원 46명)
규칙 제476호(2006.7.11)에 의거
사회체육대학원에 태권도전공(석사) 신설
2009. 03. 01. 교육과학기술부 대학제도과-3446(2008.8.13)에 의거
스포츠건강복지학부 주간으로 전환
2009. 03. 01. 교수학습개발센터 설치
2009. 03. 13. 제5대 총장 김종욱 박사 취임
2009. 12. 01. 규칙 제511호(2009.12.1)에 의거
학생취업상담센터를 종합인력개발센터로 명칭 변경
2011. 01. 01. 규칙 제 540호(2010.9.13.)에 의거
행정조직 개편, 부속시설 기획실을 본부 기획과로 전환, 교무과와 학생과를 통합하여
교학과로 변경(교학과, 기획과, 훈련과, 총무과). 사회교육원을 평생교육원으로 명칭 변경)
2011. 03. 01. 규칙 제 540호(2010.9.13.)에 의거
교육조직 개편(단과대학, 학과제) 스포츠과학대학(체육학과)과 생활체육대학
(일반학과) 단과대학 설치 사회체육학부(사회체육전공, 스포츠청소년지도전공)를
사회체육학과, 스포츠청소년지도학과로, 스포츠건강복지학부(레저스포츠전공,
스포츠건강관리전공, 노인체육복지전공)를 레저스포츠학과, 운동건강관리학과,
노인체육복지학과로 학과제 전환
2012. 03. 01. 국립학교설치령(대통령령 제23646호, 2012.2.29.)에 의거
행정조직 개편, 과조직에서 처·국 조직으로 변경(교학처, 기획처, 훈련처, 사무국)
2012. 08. 01. 교육과학기술부 대학원제도과-3591(2012.8.1.)에 의거
사회체육대학원 글로벌스포츠리더전공 석사 20명 증원 승인
2013. 03. 04. 규칙 제619호(2013.2.25.)에 의거 한국체육대학교 부속의료기관(스포츠클리닉) 개설
2015. 02. 05. 제6대 총장 김성조 취임
2015. 04. 01. 규칙제665호(2015.4.1.)에 의거 대외협력단 설치

2. 조직

가. 기구표



나. 대학본부

(단위 : 개)

구 분	처	실	국	과	비 고
2015	3	-	1	-	

다. 대학 및 대학원

(단위 : 명)

구 분	대 학					대학원					
	단과 대학	학부	학과	전공	입학 정원	석사과정			박사과정		
						학과	전공	입학 정원	학과	전공	입학 정원
2015	2	-	9	-	590	2	9	234	1	12	28

3. 교직원

가. 교원

(단위 : 명)

구 분	전임교원				비전임교원						조교	합계
	교수	부교수	조교수	계	명예 교수	초빙 교원	겸임 교원	기타 비전임	시간강사			
									학부	대학원		
2015	54	44	13	111	8	-	-	-	146	51	50	427

※ 총장 제외

나. 직원

구 분	일반직			대학회계직	기타	합 계	비고
	행정직	기술직	소계				
2015	36	46	82	11	-	93	

(단위 : 명)

4. 학생

(단위 : 명)

구 분	정 원			재적생수			재학생수		
	대 학	대학원	계	대 학	대학원	계	대학	대학원	계
2015	2,360	628	2,988	3,220	786	4,006	2,460	597	3,057

5. 재정

(단위 : 백만원)

구 분	일반회계		대학회계		기성회계		발전기금재단회계		산학협력단회계		계	
	세입	세출	세입	세출	세입	세출	세입	세출	세입	세출	세입	세출
2015 예산	1,552	25,516	12,736	12,736	3,445	3,445	728	728	3,519	3,519	21,980	45,944
2014 결산	1,928	29,980	0	0	16,726	13,482	986	986	2,357	2,357	21,997	46,855

6. 시설

가. 토 지

(단위 : m²)

구 분	교 지			기타(관사등)	합 계
	대 지	체육장	계		
2015	85,006	26,896	111,902	-	111,902

나. 교 사

(단위 : m²)

구 분	기본시설	지원시설	연구시설	부속시설	기 타	합 계
2015	50,735	11,873	2,829	809	3,706	69,952

7. 학술연구

(단위 : 건)

구 분	저·역서			논문				
	저서	역서	계	한국연구 재단 등재 (후보 포함)	기타 국내발간 일반학술지	SCI급 학술지	기타 국제발간 일반학술지	계
2014	7.7096	0.75	8.4596	70.3267	14.7	2.3675	0	87.3942

※ 자료기준일 : 2014. 1. 1. ~ 2014. 12. 31.

Ⅱ 교 원

- 1. 교원현황
- 2. 전임교원 학위별 현황
- 3. 전공별 현황
- 4. 경력년수별 현황
- 5. 연령별 교원 현황
- 6. 성별 현황
- 7. 교원 법정정원 및 전임교원
확보율

II. 교 원

1. 교원현황

가. 연도별 현황

(단위 : 명)

구 분	전임교원					조 교		기 타					
	정원	현 원				정원	현원	객원교수					
		계	교수	부교수	조교수			명예교수	초빙교원	겸임교원	시간강사		기타
											학부	대학원	
2013	122	110	46	45	19	51	50	29	2	1	168	45	1
2014	120	112	49	44	19	51	51	32	1	2	158	24	2
2015	116	111	54	44	13	51	50	8	0	0	146	51	-

※ 총장제외

※ 2015년 비전임은 정보공시 내용과 동일하며, 명예, 초빙, 겸임은 시간강사로 분류(이하 내용 동일)

나. 학부(과)별 현황

(단위 : 명)

구 분		전임교원					조 교		기 타					
		정원	현 원				정원	현원	객원교수					
			계	교수	부교수	조교수			명예교수	초빙교원	겸임교원	시간강사		기타
												학부	대학원	
스포츠과학대학	체육학과		50	23	17	10		30	6	-	-			-
생활체육대학	사회체육학과		12	7	4	1		1	1	-	-			-
	스포츠청소년지도학과		7	4	2	1		1	-	-	-			-
	생활무용학과		4	1	3	-		1	1	-	-			-
	특수체육교육과	111	6	4	2	-		1	-	-	-			-
	태권도학과		5	2	3	-		1	-	-	-			-
	레저스포츠학과		8	4	3	1	51	1	-	-	-	146	51	-
	운동건강관리학과		9	6	3	-		1	-	-	-			-
	노인체육복지학과		7	3	4	-		1	-	-	-			-
	교양교직과정부		3	-	3	-		-	-	-	-			-
	계	-	-	-	-	-		-	-	-	-			-
	체육과학연구소	-	-	-	-	-		3	-	-	-			-
	행정부서	-	-	-	-	-		9	-	-	-			-
	계	-	-	-	-	-		-	-	-	-			-
합	계	111	111	54	44	13	51	50	8	0	0	146	51	-

2. 전임교원 학위별 현황

(단위 : 명)

학사과정 기준				박사과정 기준			
순위	대학명	인 원	비율(%)	순위	대학명	인 원	비율(%)
1	한국체대	49	44.2	1	한국체대	23	22.6
2	경 회 대	7	6.3	2	단 국 대	10	9.8
3	서 울 대	5	4.5	3	서 울 대	7	6.9
4	이화여대	5	4.5	4	한 양 대	6	5.9
5	원 광 대	4	3.6	5	고 려 대	6	5.9
6	연 세 대	3	2.7	6	명 지 대	5	4.9
7	중 앙 대	3	2.7	7	경 기 대	3	2.9
8	한 양 대	3	2.7	8	경 회 대	3	2.9
9	고 려 대	2	1.8	9	연 세 대	3	2.9
10	국 민 대	2	1.8	기타대학	-	36	35.3
기타대학	-	28	25.2				
합계	-	111	100	합계	-	102	100

3. 전공별 현황

(단위 : 명)

구 분		예 · 체능	인문 · 사회	자연과학	공학	의학	합계
2013	전임교원	88	17	2	1	2	110
	조교	49	1	-	-	-	50
2014	전임교원	90	18	2	1	2	113
	조교	50	1	-	-	-	51
2015	전임교원	88	18	2	1	2	111
	조교	49	1	-	-	-	50

4. 경력년수별 현황

(단위 : 명)

구 분		5년 미만	5년 ~ 10미만	10년 ~ 15미만	15년 ~ 20미만	20년 ~ 25미만	25년 ~ 30미만	30년 ~ 35미만	35년 이상	합계
전임 교원	교 수	-	-	-	-	8	12	20	14	54
	부 교 수	-	-	1	15	17	8	3	-	44
	조 교 수	-	1	10	2	-	-	-	-	13
	계	-	1	11	17	25	20	23	14	111
조 교		19	26	5	-	-	-	-	-	50
합 계		19	27	16	17	25	20	23	14	161

※ 총장제외

5. 연령별 교원 현황

(단위 : 명)

구 분		~24세	25~29	30~34	35~39	40~44	45~49	50~54	55~59	60~65	합계
전임 교원	교 수	-	-	-	-	-	3	14	22	15	54
	부 교 수	-	-	-	2	12	12	10	7	1	44
	조 교 수	-	-	-	-	10	3	-	-	-	13
	계	-	-	-	2	22	18	24	29	16	111
조 교		-	1	11	25	12	1	-	-	-	50
합 계		-	1	11	27	34	19	24	29	16	161

※ 총장제외

6. 성별 현황

(단위 : 명)

구 분		박 사		석 사		학 사		합 계	
		남	여	남	여	남	여	남	여
전임교원	교 수	38	10	6	-	-	-	44	10
	부 교 수	30	8	6	-	-	-	36	8
	조 교 수	6	7	-	-	-	-	6	7
	계	74	25	12	-	-	-	86	25
조 교		-	-	16	5	25	4	41	9
합 계		74	25	28	5	25	4	127	34

※ 총장제외

7. 교원 법정정원 및 전임교원 확보율

가. 교원 법정정원

(단위 : 명)

구분 계열	학생현황						교원법정정원	
	대학		대학원		계			
	편제정원	재학생	편제정원	재학생	편제정원	재학생	편제정원 (A)	재학생 (B)
2013	2,360	2,532	904	807	3,264	3,339	164	167
2014	2,360	2,490	927	823	3,287	3,313	165	166
2015	2,360	2,460	942	792	3,302	3,252	166	163

나. 전임교원 확보율

(단위 : 명, %)

구 분	전임교원 배정정원 (C)	전임교원현황				전임교원 확보율(%)		
		교수	부교수	조교수	계 (D)	편제 (E=D/A)	재학생 (F=D/B)	배정정원 (G=D/C)
2013	122	46	45	19	110	67.1	65.9	90.2
2014	120	54	45	13	112	67.9	67.5	93.3
2015	116	54	44	13	111	66.9	68.1	95.7

Ⅲ 직 원

- 1. 직원 현황
- 2. 학력별 현황
- 3. 경력년수별 현황
- 4. 연령별 현황
- 5. 신분변동 현황
- 6. 성별 현황
- 7. 직렬별, 직급별 현황

Ⅲ. 직 원

1. 직원 현황

(단위 : 명)

구분	행정직		기술직		기능직		대학회계직		기타		합 계	
	정원	현원	정원	현원	정원	현원	정원	현원	정원	현원	정원	현원
2013	35	36(1)	16	16	31	32	13	13	-	-	95	97(1)
2014	44	45(1)	38	39	-	-	12	11	-	-	94	95(1)
2015	36	36	46	46	-	-	12	11	-	-	94	93

☞ 행정직은 행정, 사서직렬임.

☞ ()는 공로연수임.

☞ 대학회계직은 2013~2014는 기성회직임.

2. 학력별 현황

(단위 : 명)

구 분		박사과정 졸업	석사과정 졸업	대학교 졸업	고졸 이하	합 계
일반직	3급	1	-	-	-	1
	4급	-	-	1	-	1
	5급	-	1	2	1	4
	6급	-	1	16	3	20
	7급	-	3	13	11	27
	8급	-	1	11	10	22
	9급	-	-	5	2	7
	계	1	6	48	27	82
기 능 직		-	-	-	-	-
대 학 회 계 직		-	1	9	1	11
합 계		1	7	57	28	93

☞ ()는 공로연수

3. 경력년수별 현황

(단위 : 명)

구 분		5년 이하	6~9 미만	9~12 미만	12~15 미만	15~20 미만	20~25 미만	25~30 미만	30년 이상	합 계
일반직	3급	-	-	-	-	-	1	-	-	1
	4급	-	-	-	1	-	-	-	-	1
	5급	-	-	-	-	-	-	1	3	4
	6급	-	-	-	2	5	7	4	2	20
	7급	3	2	2	2	5	4	3	6	27
	8급	3	4	4	4	5	2	-	-	22
	9급	6	-	1	-	-	-	-	-	7
기 능 직		-	-	-	-	-	-	-	-	0
대 학 회 계 직		7	1	1	1	1	-	-	-	11
합 계		19	7	8	10	16	14	8	11	93

4. 연령별 현황

(단위 : 명)

연령/성별	전 체		남 성		여 성	
	현원(명)	비율(%)	현원(명)	비율(%)	현원(명)	비율(%)
25~29세	4	4.3	4	6.8	-	-
30~34세	15	16.1	9	15.3	6	17.7
35~39세	16	17.2	10	16.9	6	17.7
40~44세	17	18.3	11	18.6	6	17.7
45~49세	16	17.2	8	13.6	8	23.5
50~54세	12	12.9	7	11.9	5	14.6
55~59세	13	14	10	16.9	3	8.8
합 계	93	100	59	100	34	100

5. 신분변동 현황

(단위 : 명)

구 분	신규채용	승 진	전 입	전 출	복 직	휴 직	퇴 직	교내 전보	합 계
2013	3	28	8	4	-	1	5	7	56
2014	2	35	-	-	-	3	3	3	46

기간 : 매년 1. 1.~12. 31.

6. 성별 현황

(단위 : 명)

구분	일반직			기능직			대학회계직			합 계		
	남	여	계	남	여	계	남	여	계	남	여	계
2013	31(1)	21	52(1)	24	8	32	9	4	13	64(1)	33	97(1)
2014	54	30(1)	84(1)	-	-	-	7	4	11	61	34(1)	95(1)
2015	52	30	82	-	-	-	7	4	11	59	34	93

☞ ()는 공로연수

☞ 대학회계직은 2013~2014는 기성회직임.

7. 직렬별, 직급별 현황

가. 일반직

(단위 : 명)

구분	행정직								기술직						합계
	3급	4급	5급	6급	7급	8급	9급	소계	5급	6급	7급	8급	9급	소계	
2013	1	1	4(1)	10	14	2	4	36(1)	1	7	5	3	-	16	52(1)
2014	1	1	3	11	21(1)	5	3	45(1)	1	9	9	13	7	39	84(1)
2015	1	1	3	10	14	5	2	36	1	10	13	17	5	46	82

☞ ()는 공로연수

나. 기능직

(단위 : 명)

구 분	기능직					합 계
	6급	7급	8급	9급	10급	
2013	2	8	9	13	-	32
2014	-	-	-	-	-	-
2015	-	-	-	-	-	-

IV 학 생

- 1. 대학(원)별 학생 현황
- 2. 외국인 학생 현황
- 3. 중도탈락 학생 현황
- 4. 신입생 현황
- 5. 학위수여 현황
- 6. 취업 현황
- 7. 장학금 수혜 현황
- 8. 외국대학과의 교류 현황
- 9. 학생 동아리 현황
- 10. 계절수업 수강 현황
- 11. 공개강좌 개설 현황

IV. 학 생

1. 대학(원)별 학생 현황

가. 대학(원) 총괄 (4. 1일자)

(단위 : 명, %)

대학(원) \ 구분		입학 정원	편제 정원 (A)	재학생		휴학생	재적생	재학생 총원율 (B/A*100)	
				정원내(B)	정원외				
2013	대학		590	2,360	2,450	82	665	3,197	103.8
	대학 원	석사과정	82	164	154	-	52	206	93.9
		박사과정	28	84	76	5	26	107	90.5
	사회체육대학원		122	272	281	2	68	351	103.3
	교육대학원		30	83	81	-	22	103	97.6
	합계		852	2,963	3,042	89	833	3,964	102.7
2014	대학		590	2,360	2,405	85	707	3,197	101.9
	대학 원	석사과정	82	164	142	2	53	197	86.6
		박사과정	28	84	84	5	28	117	100.0
	사회체육대학원		122	295	302	1	80	383	102.4
	교육대학원		30	75	73	-	16	89	97.3
	합계		852	2,978	3,006	93	884	3,983	100.9
2015	대학		590	2,360	2,353	107	760	3,220	99.7
	대학 원	석사과정	82	164	143	2	51	196	87.2
		박사과정	28	84	82	1	33	116	97.6
	사회체육대학원		122	305	307	1	91	399	100.7
	교육대학원		30	75	61	-	14	75	81.3
	합계		852	2,988	2,946	111	949	4,006	98.6

※ 대학 편제정원은 4개년도 입학정원의 합

※ 대학원 편제정원(특수대학원 포함)은 입학정원 × 수업연한

나. 대 학(4. 1일자)

(단위 : 명, %)

대학	구분	입학 정원	편제 정원 (A)	재학생		휴학생	재적생	학생충원율 (B/A*100)
				정원내 (B)	정원외			
스포츠 과학 대학	체육학과	240	960	970	-	5	975	101
생활 체육 대학	사회체육학과	80	320	322	31	201	554	100.6
	스포츠청소년지도학과	40	160	165	18	89	272	103.1
	생활무용학과	40	160	169	0	16	185	105.6
	특수체육교육과	30	120	108	18	65	191	90.0
	태권도학과	40	160	150	2	77	229	93.8
	레저스포츠학과	40	160	163	8	95	266	101.9
	운동건강관리학과	40	160	161	14	104	279	100.6
	노인체육복지학과	40	160	145	16	108	269	90.6
합계		590	2,360	2,353	107	760	3,220	99.7

다. 대학원(4. 1일자)

(단위 : 명, %)

대학원		구분	입학 정원	편제 정원 (A)	재학생		휴학생	재적생	학생총원율 (B/A*100)
					정원내 (B)	정원외			
대학원	체육학과(석)		67	134	126	2	46	174	94
	스포츠코칭학과(석)		15	30	17	0	5	22	56.7
	체육학과(박)		28	84	82	1	33	116	97.6
	계		110	248	225	3	84	312	90.7
사회 체육 대학원	생활체육전공(석)		33	75	85	0	22	107	113.3
	건강관리전공(석)		36	55	73	0	24	97	132.7
	안전관리전공(석)		0	0	1	0	0	1	0
	스포츠언론정보전공(석)		4	25	15	0	5	20	60
	스포츠산업·경영전공(석)		15	45	42	0	19	61	93.3
	태권도전공(석)		12	30	36	1	5	42	120
	생활무용전공(석)		10	25	20	0	6	26	80
	글로벌스포츠리더전공(석)		12	50	35	0	10	45	70
	계		122	305	307	1	91	399	100.7
교육 대학원	학교체육교육전공(석)		20	50	44	0	8	52	88
	특수체육교육전공(석)		10	25	17	0	6	23	68
	계		30	75	61	0	14	75	81.3
합 계			262	628	593	4	189	786	94.4

2. 외국인 학생 현황

가. 국가별

(단위 : 명)

국가별	대학	대학원		사회체육대학원	교육대학원
		석사	박사		
대만	1	0	0	0	0
미국	0	1	0	0	0
중국	0	1	1	1	0
재중국동포	0	0	0	0	0
재미국동포	0	0	0	0	0
합계	1	2	1	1	0

나. 유학형태별

(단위 : 명)

구 분	대학		대학원				사회체육대학원		교육대학원	
	남	여	석사		박사		남	여	남	여
			남	여	남	여				
자비유학생	0	0	2	0	1	0	1	0	0	0
우리정부 초정유학생	0	0	0	0	0	0	0	0	0	0
대학초청 유학생	1	0	0	0	0	0	0	0	0	0
자국정부 파견유학생	0	0	0	0	0	0	0	0	0	0
기타	0	0	0	0	0	0	0	0	0	0
합계	1	0	2	0	1	0	1	0	0	0

3. 중도탈락 학생 현황

가. 대학(원)별 중도탈락 학생 현황 - 종괄

(단위 : 명, %)

대학(원) / 구분			재적 학생수 (A)	사유별 중도탈락 학생					중도탈락 학생비율 (B/A*100)
				미등록	미복학	자퇴	기타	계(B)	
2012 학년도	대 학		3,150	34	-	10	8	52	1.7
	대학원	석사	207	3	7	5	-	15	7.2
		박사	113	3	1	1	-	5	4.4
	사회체육대학원		328	1	15	2	-	18	5.5
	교육대학원		650	2	3	-	-	5	0.8
2013 학년도	대 학		3,197	42	19	18	11	90	2.8
	대학원	석사	206	4	6	5	-	15	7.3
		박사	107	1	-	-	-	1	0.9
	사회체육대학원		351	8	12	4	-	24	6.8
	교육대학원		103	2	2	1	-	5	4.9
2014 학년도	대 학		3,197	39	9	14	6	68	2.1
	대학원	석사	197	4	8	5	-	17	8.6
		박사	117	1	1	-	-	2	1.7
	사회체육대학원		383	1	13	5	-	19	5.0
	교육대학원		89	-	6	1	-	7	7.9

※ 자료기준일

2012 : 2012. 3.1. ~ 2013. 2. 28.

2013 : 2013. 3.1. ~ 2014. 2. 28.

2014 : 2014. 3.1. ~ 2015. 2. 28.

나. 대학

(단위 : 명, %)

대학(원) / 구분		재적학생수 (A)	사유별 중도탈락 학생					중도탈락 학생비율 (B/A*100)
			미등록	미복학	자퇴	기타	계(B)	
스포츠과 학대학	체육학과	971	23	-	2	-	25	2.6
생활체육 대학	사회체육 학과	560	2	1	3	-	6	1.1
	스포츠청 소년지도 학과	260	2	3	1	-	6	2.3
	생활무용 학과	184	2	-	1	4	7	3.8
	특수체육 교육과	185	1	1	1	2	5	2.7
	태권도 학과	224	4	-	-	-	4	1.8
	레저스포 츠학과	270	2	3	1	-	6	2.2
	운동건강 관리학과	278	-	-	5	-	5	1.8
	노인체육 복지학과	265	3	1	-	-	4	1.5
합계		3,197	39	9	14	6	68	2.1

※ 자료기준일

2014 : 2014. 3. 1. ~ 2015. 2. 28.

다. 대학원

(단위 : 명, %)

대학(원) / 구분		재적 학생수 (A)	사유별 중도탈락 학생					중도탈락 학생비율 (B/A*100)
			미등록	미복학	자퇴	기타	계(B)	
대 학 원	체육학(석)	179	3	8	5	-	16	8.9
	스포츠코칭학과(석)	18	1	-	-	-	1	5.6
	체육학(박)	117	1	1	-	-	2	1.7
사 회 체 육 대 학 원	생활체육전공(석)	107	-	5	3	-	8	7.5
	건강관리전공(석)	91	-	5	-	-	5	5.5
	안전관리전공(석)	2	-	-	-	-		0.0
	스포츠언론정보 전공(석)	18	-	-	-	-		0.0
	스포츠산업· 경영전공(석)	64	1	3	1	-	5	7.8
	태권도전공(석)	42	-	-	-	-		0.0
	생활무용전공(석)	25	-	-	-	-		0.0
	글로벌스포츠리더 전공(석)	34	-	-	1	-	1	2.9
교 육 대 학 원	학교체육교육전공(석)	65	-	3	1	-	4	6.2
	특수체육교육전공(석)	24	-	3	-	-	3	12.5
합계		786	6	28	11	-	45	5.7

※ 자료기준일

2014 : 2014. 3.1. ~ 2015. 2. 28.

4. 신입생 현황

가. 총괄

(단위 : 명, %)

구분 대학(원)		입학 정원 (A)	정원내 모집 인원(B)	정원내 지원자 (C)	입학자			총원율 (D/A*100)	경쟁율 (C/B)
					정원내 (D)	정원외	계		
2013	대학	590	590	1970	592	29	621	100.3	3.3
	대학원	262	262	447	252	1	253	96.2	1.7
	합계	852	852	2,417	844	30	874	99.1	2.8
2014	대학	590	590	2953	589	31	620	99.8	5
	대학원	262	262	425	243	3	246	92.7	1.6
	합계	852	852	3,378	832	34	866	97.7	4
2015	대학	590	590	2463	586	31	617	99.3	4.2
	대학원	262	262	409	244	0	244	93.1	1.6
	합계	852	852	2,872	830	31	861	97.4	3.4

나. 대학(원) 신입생 현황

나-1. 대학

(단위 : 명, %)

구분 대학		입학 정원(A)	정원내 모집 인원(B)	정원내 지원자 (C)	입학자			총원율 (D/A*100)	경쟁율 (C/B)
					정원내 (D)	정원외	계		
스포츠 과학대학	체육학과	240	240	288	239	-	239	99.6	1.2
생활체육 대학	사회체육학과	80	80	628	79	8	87	98.8	7.9
	스포츠청소년지도 학과	40	40	206	39	4	43	97.5	5.2
	생활무용학과	40	40	151	40	-	40	100.0	3.8
	특수체육교육과	30	30	234	30	6	36	100.0	7.8
	태권도학과	40	40	219	40	1	41	100.0	5.5
	레저스포츠학과	40	40	382	39	3	42	97.5	9.6
	운동건강관리학과	40	40	161	40	5	45	100.0	4.0
	노인체육복지학과	40	40	194	40	4	44	100.0	4.9
합계		590	590	2463	586	31	617	99.3	4.2

나-2. 대학원

(단위 : 명, %)

대학	구분	입학 정원(A)	정원내 모집 인원(B)	정원내 지원자 (C)	입학자			총원율 (D/A*100)	경쟁율 (C/B)
					정원내 (D)	정원외	계		
대학원	체육학(석)	67	67	120	66	-	66	98.5	1.8
	스포츠코칭학과(석)	15	15	21	14	-	14	93.3	1.4
	체육학(박)	28	28	47	28	-	28	100.0	1.7
사회체육 대학원	생활체육전공(석)	33	33	57	31	-	31	93.9	1.7
	건강관리전공(석)	36	36	43	33	-	33	91.7	1.2
	안전관리전공(석)	0	0	0	0	-	0	0.0	0.0
	스포츠언론정보전공(석)	4	4	4	4	-	4	100.0	1.0
	스포츠산업·경영전공(석)	15	15	28	15	-	15	100.0	1.9
	태권도전공(석)	12	12	14	12	-	12	100.0	1.2
	생활무용전공(석)	10	10	12	10	-	10	100.0	1.2
	글로벌스포츠리더전공(석)	12	12	33	12	-	12	100.0	2.8
교육 대학원	학교체육교육전공(석)	20	20	22	14	-	14	70.0	1.1
	특수체육교육전공(석)	10	10	8	5	-	5	50.0	0.8
합계		262	262	409	244		244	93.1	1.6

※ 사회체육대학원 입학정원(A)부분은 전공별 응시비율에 의하여 조정된 인원임.

5. 학위수여 현황

가. 대학

(단위 : 명)

구분		전년도 8월	당해연도 2월
대학(원)		학사	학사
스포츠 과학대학	체육학과	12	204
생활체육 대학	사회체육학과	22	73
	스포츠청소년지도학과	5	23
	생활무용학과	5	31
	특수체육교육과	2	26
	태권도학과	6	28
	레저스포츠학과	10	30
	운동건강관리학과	14	27
	노인체육복지학과	5	32
합계		81	474

나. 대학원

(단위 : 명)

대학(원)		구분		전년도 8월		당해연도 2월	
				석사	박사	석사	박사
대학원	체육학(석)			11	-	33	-
	스포츠코칭학과(석)			-	-	7	-
	체육학(박)			-	6	-	12
사회체육 대학원	생활체육전공(석)			17	-	3	-
	건강관리전공(석)			14	-	5	-
	안전관리전공(석)			-	-	-	-
	스포츠언론정보 전공(석)			-	-	-	-
	스포츠산업· 경영전공(석)			9	-	2	-
	태권도전공(석)			11	-	-	-
	생활무용전공(석)			5	-	2	-
	글로벌스포츠리더 전공(석)			-	-	-	-
교육 대학원	학교체육교육 전공(석)			14	-	2	-
	특수체육교육 전공(석)			3	-	1	-
합계				84	6	55	12

6. 취업 현황

가. 대학

(단위 : 명, %)

구분		졸업자		취업자(B)						진학자(C)		입대자(D)		기타(E)		취업률 [B/(A-(C+D+E))] × 100
				건강보험 DB연계 취업자		해외 취업자		영농업 종사자								
학과명		계(A)	여	계	여	계	여	계	여	계	여	계	여	계	여	
스포츠과 학대학	체육 학과	216	69	100	46	0	0	0	0	1	0	47	0	3	0	60.6
생활 체육 대학	사회체육학과	70	17	25	6	0	0	0	0	6	1	3	0	1	0	41.7
	스포츠청소년지도학과	42	10	20	7	0	0	0	0	3	0	0	0	0	0	51.3
	생활무용학과	43	36	9	7	0	0	0	0	12	12	1	0	0	0	30
	특수체육교육과	39	14	9	6	0	0	0	0	1	0	1	0	1	0	25
	태권도학과	43	15	8	1	0	0	0	0	2	2	5	0	1	1	22.9
	레저스포츠학과	37	11	12	4	0	0	0	0	4	0	2	0	0	0	38.7
	운동건강관리학과	42	8	16	4	0	0	0	0	4	0	3	0	0	0	45.7
	노인체육복지학과	39	11	16	6	0	0	0	0	1	0	1	0	0	0	43.2
합계		571	191	215	87	0	0	0	0	34	15	63	0	6	1	45.9

※ 자료기준일 : 2014. 6. 1.

※ 대상 : 2013년 8월과 2014년 2월 졸업자

※ 기타는 취업불가능자, 외국인유학생, 건강보험직장가입제외대상자를 말함

7. 장학금 수혜 현황

가. 대학

(단위 : 명, %, 천원)

결산 연도	재학 생수 (A)	장학금						등록금 수입 총액 (D)	장학금 지급률 (C/D* 100)	1인당 수혜액 (C/A)
		교외				교내 (B)	총계 (C)			
		소계	국가	지방 자치 단체	사설 및 기타 (A)					
2012	2461	2,381,460	2,182,095	5,212	194,153	3,137,706	5,519,166	9,868,733	55.9	2,243
2013	2532	3,857,329	3,537,873	0	319,456	2,933,069	6,790,398	9,478,464	71.6	2,682
2014	2490	3,959,762	3,671,550	2,776	285,436	2,776,721	6,736,483	9,498,620	70.9	2,705

☞ 재학생수 기준일자 4. 1

나. 대학원

(단위 : 명, %, 천원)

결산 연도	재학 생수 (A)	장학금						등록금 수입 총액 (D)	장학금 지급률 (A+B)/ D*100	1인당 수혜액 (C/A)
		교외				교내 (B)	총계 (C)			
		소계	국가	지방 자치 단체	사설 및기타 (A)					
2012	529	177,051	167,051	6,000	4,000	460,791	637,842	2,590,695	17.9	1,206
2013	541	96,072	87,176	0	8,896	459,541	553,613	2,923,803	16.0	1,023
2014	552	2,873	0	0	2,873	408,558	411,431	2,984,639	13.8	745

☞ 재학생수 기준일자 4. 1

8. 외국대학과의 교류 현황

(단위 : 명)

구 분 연 도	학점교류현황				
	국가명	대학명	파견인원 (우리대학교 → 타대학교)	유치인원 (타대학교 → 우리대학교)	계
2012	중국 (China)	Beijing Sport University	1	0	1
	일본 (Japan)	National Institute of Fitness and Sports In Kanoya	2	1	3
	대만 (Taiwan)	National Taiwan Sport University	0	1	1
2013	대만 (Taiwan)	National Taiwan Sport University	1	1	2
	중국 (China)	Shanghai University of Sport	1	0	1
	일본 (Japan)	National Institute of Fitness and Sports In Kanoya	2	0	2
	중국 (China)	Beijing Sport University	1	0	1
2014	대만 (Taiwan)	National Taiwan Sport University	1	1	2
	일본 (Japan)	National Institute of Fitness and Sports In Kanoya	2	0	2
	중국 (China)	Shanghai University of Sport	2	0	2
	중국 (China)	Beijing Sport University	1	0	1

※ 교류기간이 2개년에 걸쳐 진행된 경우 시작연도의 인원내 포함
(예, 2014년 2학기부터 2015년 1학기까지 교류시 2014년도 인원으로 산정)

※ 자료기준일 : 2014학년도 1학기, 2학기

9. 학생 동아리 현황

(단위 : 개, 명)

구 분 분 야		등록동아리 수	활동인원	동아리방 수	지도교수 수
2013		46	1498	18	46
2014		44	1350	18	44
2015	문화	6	227	18	6
	종교	2	37		2
	체육	24	866		27
	학술	7	206		7
	창업	1	17		1
	소계	40	1353	18	43

10. 계절수업 수강 현황

(단위 : 개, 명, 천원)

구 분 학 연 도	개설 강좌 수	수강인원	학점당 수강료	담당교원수				
				전임교원	초빙교원	시간강사	겸임교원	객원교수
2014(하기)	18	454	00	11	-	7	-	-
2014(동기)	9	497	00	4	-	5	-	-
계	27	951	-	15	-	12	-	-

※ 현장실습은 제외

※ 학점당수강료(00)는 개설되는 강좌에 따라 수강료가 다름을 의미함

11. 공개강좌 개설 현황

(단위 : 년, 명, 기)

구 분 학과명	과정명	최초 개설년도	과정기간	과정생정원	수료기수	수료자누계
사회체육대학원	최고경영자과정	1999년	1년	00명	32기	2072명

※ 과정생정원(00명)은 상시 변동됨을 의미함

V 교육, 연구

- 1. 대학(원)별 강의개설 현황
- 2. 교원 연구비 수혜 현황
- 3. 연구년제 교원 현황
- 4. 학술회의 개최 현황
- 5. 연구소 현황
- 6. 국내대학(기관)과 자매결연 현황
- 7. 외국대학(기관)과 자매결연 체결 현황
- 8. 영어강좌 비율

V. 교육, 연구

1. 대학(원)별 강의개설 현황

가. 대학

가-1. 교과목 구분별

(단위 : 강좌, 시간)

구 분		전공과목		교양과목		합 계	
		강좌수	강의시간	강좌수	강의시간	강좌수	강의시간
스포츠 과학대학	체육학과	161	766	46	92	207	858
생활체육 대학	사회체육학과	51	112	31	62	82	174
	스포츠청소년지도학과	23	52	8	16	31	68
	생활무용학과	30	62	5	10	35	72
	특수체육교육과	40	93	8	16	48	109
	태권도학과	27	67	5	10	32	77
	레저스포츠학과	26	64	5	10	31	74
	운동건강관리학과	29	71	5	10	34	81
	노인체육복지학과	23	58	5	10	28	68
소 계		410	1,345	118	236	528	1,581

가-2. 담당 교원별

(단위 : 강좌, 시간)

구 분		개설 과목수	전임교원		기타교원		합 계	
			강좌수	강의시간	강좌수	강의시간	강좌수	강의시간
스포츠 과학대학	체육학과	207	113	646	94	212	207	858
생활체육 대학	사회체육학과	86	35	77	47	97	82	174
	스포츠청소년지도 학과	48	12	28	19	40	31	68
	생활무용학과	55	22	46	13	26	35	72
	특수체육교육과	65	17	41	31	68	48	109
	태권도학과	52	19	49	13	28	32	77
	레저스포츠학과	51	15	37	16	37	31	74
	운동건강관리학과	54	17	42	17	39	34	81
	노인체육복지학과	48	12	32	16	36	28	68
소 계		666	262	998	266	583	528	1,581

나. 대학원

나-1. 교과목 구분별

(단위 : 강좌, 시간)

구 분		일반교양		전공필수		전공선택		합 계	
		강좌 수	강의 시간	강좌 수	강의 시간	강좌 수	강의 시간	강좌 수	강의 시간
대 학 원	체육학과(석)	-	-	14	42	-	-	14	42
	스포츠코칭학과(석)	-	-	13	26	-	-	13	26
	체육학과(박)	-	-	17	51	-	-	17	51
	계	-	-	44	119	-	-	44	119
사 회 체 육 대 학 원	생활체육전공(석)	-	-	12	24	-	-	12	24
	건강관리전공(석)	-	-	4	8	-	-	4	8
	안전관리전공(석)	-	-	1	2	-	-	1	2
	스포츠언론정보전공(석)	-	-	4	8	-	-	4	8
	스포츠산업·경영전공(석)	-	-	4	8	-	-	4	8
	태권도전공(석)	-	-	4	8	-	-	4	8
	생활무용전공(석)	-	-	4	8	-	-	4	8
	글로벌스포츠리더전공(석)	-	-	4	8	-	-	4	8
	계	-	-	37	74	-	-	37	74
교 육 대 학 원	학교체육교육전공(석)	-	-	10	20	-	-	10	20
	특수체육교육전공(석)	-	-	3	6	-	-	3	6
	계	-	-	13	26	-	-	13	26
합 계		-	-	94	219	-	-	94	219

나-2. 담당교원별

(단위 : 강좌, 시간)

구 분		개설 과목수	전임교원		기타교원		합 계	
			강좌수	강의 시간	강좌수	강의 시간	강좌수	강의 시간
대 학 원	체육학과(석)	14	11	33	3	9	14	42
	스포츠코칭학과(석)	13	7	14	6	12	13	26
	체육학과(박)	17	6	18	11	33	17	51
	계	44	24	65	20	54	44	119
사회체육 대 학 원	생활체육전공(석)	12	3	6	9	18	12	24
	건강관리전공(석)	4	3	6	1	2	4	8
	안전관리전공(석)	1	1	2	-	-	1	2
	스포츠언론정보전공(석)	4	-	-	4	8	4	8
	스포츠산업경영전공(석)	4	2	4	2	4	4	8
	태권도전공(석)	4	3	6	1	2	4	8
	생활무용전공(석)	4	1	2	3	6	4	8
	글로벌스포츠리더전공(석)	4	-	-	4	8	4	8
	계	37	13	26	24	48	37	74
교육대학원	학교체육교육전공(석)	10	2	4	8	16	10	20
	특수체육교육전공(석)	3	2	4	1	2	3	6
	계	13	4	8	9	18	13	26
합 계		94	41	99	53	120	94	219

2. 교원 연구비 수혜 현황

(단위 : 건, 천원)

구 분	교외연구비			교내연구비	합 계
	중앙정부	지자체	민간		
2012	23/1,144,980	5/177,500	8/229,810	22/206,500	58/1,758,790
2013	27/918,380	4/79,100	4/209,014	20/126,500	55/1,332,994
2014	17/763,499	1/15,678	9/285,128	17/116,000	44/1,180,305

☞ 당해 연도말 기준

3. 연구년제 교원 현황

(단위 : 명)

연 도	국 내	국 외	계
2012	2	3	5
2013	4	3	7
2014	3	2	5

4. 학술회의 개최 현황

(단위 : 천원)

구 분	국 내		국 제		합 계	
	건 수	예산액	건 수	예산액	건 수	예산액
2013	-	-	1	40,000	1	40,000
2014	-	-	1	40,000	1	40,000
2015	-	-	1	30,000	1	30,000

☞ 2013, 2014 결산액 기준, 2015년도는 예산액 기준

5. 연구소 현황

(단위 : 명)

연구소명	설립년월일	연구분야	연구인력		
			상 임	비상임	계
체육과학 연 구 소	1978. 8. 30.	스포츠의학	8	10	18
		건강교육학	5	6	11
		운동생리학	6	10	16
		운동역학	8	9	17
		스포츠심리학	12	12	24
		체육측정평가	6	11	17
		스포츠사회학	8	9	17
		특수체육학	9	8	17
		스포츠행정관리/산업경영	8	12	20
		체육철학	7	9	16
		체육사학	5	6	11
		스포츠교육학	7	12	19
		운동생화학	9	10	19
		스포츠코칭	3	5	8
		전임연구원	5	-	5
합 계			106	129	235

6. 국내대학(기관)과 자매결연 현황

소재지	체결기관	체 결 내 용	체결일	협정기간
서울특별시	서울교육대학교	21세기 국제경쟁력 확보	2001.09.01.	해 지 시
	서울과학기술대학교	고급 전문인력 양성		
충청남도	중부대학교	학술정보 공유 및 협력	2003.11.18.	해 지 시
경상북도	안동대학교	학술교류	2006.06.01.	해 지 시
강 원 도	강릉·원주대학교	지역중심국립대학교간 교류 및 협력	2007.09.13.	해 지 시
충청남도	공주대학교			
전라북도	군산대학교			
경상북도	금오공과대학교			
	안동대학교			
전라남도	목포대학교			
	목포해양대학교			
	순천대학교			
부산광역시	부경대학교			
	한국해양대학교			
경상남도	창원대학교			
충청북도	한국교원대학교			
경기도	이천시청	국민건강센터 건립 추진	2007.02.06.	해 지 시
서울특별시	강동구도시관리공단	취업 및 아르바이트 지원	2007.05.23.	해 지 시
강원도	양구군청	전지훈련 협조	2007.11.14.	해 지 시
서울특별시	송파구청	평생학습도시 조성	2008.04.14.	해 지 시
경기도	김포시청	체육지식정보 창출과 교류	2009.11.03.	해 지 시
서울특별시	대한장애인체육회	전문인력의 교류	2009.11.25.	해 지 시
충청남도	한서대학교	체육학술교류	2011.06.28.	해 지 시
서울특별시	육군사관학교	체육학술교류	2011.08.11.	해 지 시
서울특별시	강동교육지원청	양 기관 발전도모와 다양한 교육사업 추진	2011.09.20.	해 지 시
서울특별시	교육과학기술부	선진화 방안 추진을 위한 양해각서 체결 계획	2011.12.06.	해 지 시
경기도	경기도교육청	문화·예술·체육과 수학여행 등 다양한 교육 상호협력	2011.12.13.	해 지 시
충청남도	공주교육대학교	사회봉사활동 및 교사대·예체능 계열 대학의 사회적기업 발족 등 다양한교육 상호협력	2011.12.13.	해 지 시
강원도	강원도-평창군	동계스포츠 특성화대학	2012.01.26.	해 지 시
서울특별시	송파경찰서	주폭척결 및 건전한 음주문화 조성	2012.06.26.	해 지 시
경상남도	영산대학교	학술교류	2013.01.25.	해 지 시
제주특별자치도	제주대학교	학술교류	2013.02.05.	해 지 시
서울특별시	보건복지부	독거노인 사랑잇기 사업 참여	2013.05.08.	해 지 시
대전광역시	충남대학교	학술교류	2014.07.14.	해 지 시
서울특별시	(주)누리텍아이엔씨	스포츠장비의 연구개발 및 공동연구	2013.03.20.	해 지 시

7. 외국대학(기관)과 자매결연 체결 현황

국 명	체 결 기 관	체결일자
대 만	대만국립체육대학 (National Taiwan Sport University)	2000.12.04.
러시아	러시아국립체육대학 (Russian State Academy of Physical Education)	2001.10.18.
베트남	호치민체육대학 (Hochiminh City University of Sport)	2000.04.10.
	베트남 체육국 (Vietnam Sport Administration, Ministry of Culture, Sports and Tourism, Vietnam)	2012.02.15.
일 본	가노야국립체육대학 (National Institute of Fitness and Sports in Kanoya)	1999.10.01.
	도야마 교육위원회 (Toyama Education Committee)	2001.02.13.
	리츠메이칸대학 (Ritsumeikan University)	2003.02.15.
	센다이대학 (Sendai University)	2008.03.18.
	천리대학 (Tenri University)	2010.04.05.
	준텐도대학 (Juntendo University)	2010.10.22.
	와세다대학 스포츠과학부 (Waseda University, Faculty of Sport Sciences)	2011.11.22.
중 국	북경체육대학 (Beijing Sports University)	1992.11.30.
	상해체육대학 (Shanghai University of Sports)	2001.07.12.
	안휘성체육국 (Anhui Provincial Sports)	2000.10.21.
	청도시체육국 (Qingdao Sports Bureau)	2006.12.11.
	연변대학 (Yanbian University)	2007.03.28.
	연변 조선족 자치주 체육국 (Yanbian Chaoxianzu Zizhizhou tiyuju)	2008.07.05.
	하남성체육국 (Henan Provincial Sports Bureau)	2008.11.05.
	신강 위우얼자치구체육국 (The Sports Administration Bureau of Xinjiang Uygur Autonomous Region)	2008.12.10.
	광둥성체육국(광둥성중경기체육훈련센터) (Guangdongsheng tiyuju, Guangdongsheng zhongjingji tiyuzhongxin)	2011.10.26.
	심양체육대학 (Shenyang Sport University)	2011.11.10.
	요녕성체육국 (Liaoningsheng tiyuju)	2011.11.11.
	흑룡강성체육국 (Heilongjiang Provincial Sports Administration)	2011.11.12.

국명	체결기관	체결일자
미 국	미시간주립대학 (Michigan State University)	2010.05.04.
	조지메이슨대학 (George Mason University)	2010.05.06.
	플로리다대학 (University of Florida)	2010.05.07.
	네바다 라스베가스대학 (University of Nevada, Las Vegas)	2007.04.19.
	버클리대학 (University of California, Berkeley)	2010.05.12.
	조지아대학 (University of Georgia)	2010.08.09.
	랜더대학교 (Lander University)	2012.12.13.
캐나다	레지나대학 (University of Regina)	2007.02.22.
영 국	맨체스터 메트로폴리탄대학 (Manchester Metropolitan University)	2009.09.21.
호 주	퀸즐랜드대학 건강과학부 (University of Queensland, Faculty of Health Sciences)	2012.03.26.
네덜란드	한응용과학대학 (Han University of Applied Sciences)	2009.09.24.
우크라이나	우크라이나 국립체육대학 (The National University of Physical Education and Sport of Ukraine)	2009.09.28.
체코	찰스대학 체육학부 (Charles University, Faculty of Physical Education and Sport)	2009.10.01.
헝가리	세멜바이스대학 (Semmelweis University, Faculty of Physical education and Sport Sciences)	2012.05.15.
불가리아	국립체육아카데미 (National Sports Academy)	2012.05.17.
카자흐스탄	카자흐스탄 체육관광대학 (The Kazakh Academy of Sport and Tourism)	2009.11.18.
페루	페루 카예타노 헤레디아대학 (Universidad Peruana Cayetano Heredia)	2010.10.20.
말레이시아	말레이시아 국립체육회 (The National Sport Council of Malaysia)	2011.04.05.
인도네시아	인도네시아 청소년체육부 (The Secretariate of the Ministry of Youth and Sports Affairs)	2011.04.07.
태국	출라롱콩대학 (Chulalongkorn University)	2012.03.27.
싱가폴	난양공과대학 국립교육연구소 (National Institute of Education, Nanyang Technological University)	2012.03.13.
자메이카	자메이카 기술대학 (University of Technology, Jamaica)	2012.05.21.

8. 영어강좌 비율

구분 학년도	과정	전공강좌수(A)	전공강좌 중 영어강좌 수 (B)	영어강좌비율 (B/A*100)
2013	학 부	1,083	14	1.3
	대학원	-	-	-
2014	학 부	1,028	12	1.2
	대학원	-	-	-
2015	학 부	509	5	1.0
	대학원	-	-	-

※ 자료기준일 : 당해연도 1학기

VI 재 정

- 1. 총 괄
- 2. 예·결산 현황
- 3. 산학협력단회계 예·결산 현황
- 4. 등록금 현황(전체, 학과/전공)

VI. 재 정

1. 총 괄 가. 세입

(단위 : 천원)

구분	일반회계	대학회계	기성회계	발전기금회계	산학협력단회계	계
2013	1,789,545	-	16,296,472	1,134,251	3,467,421	22,687,689
2014	1,928,568	-	15,614,658	985,913	2,357,288	20,886,427
2015	1,552,991	12,736,526	3,445,617	728,482	3,519,832	21,983,448

☞ 2013, 2014 결산액 기준, 2015년도는 예산액 기준

나. 세출

(단위 : 천원)

구분	일반회계	대학회계	기성회계	발전기금회계	산학협력단회계	계
2013	24,980,405	-	12,297,825	1,134,251	3,467,421	41,879,902
2014	29,980,046	-	13,482,939	985,913	2,357,288	46,806,186
2015	25,516,845	12,736,526	3,445,617	728,482	3,519,832	45,947,302

2. 예·결산 현황

가. 일반회계

가-1 세입

(단위 : 천원)

연도	구분	재산 수입	경상 이전수입	재화 및 용역 판매수입			수입대체 경 비	관유 물매 각대	전년도 이월금	합계
				입학금	수업료	기타수입				
예 산	2013	157,401	15,161	74,241	842,809	4,600	505,300	-	-	1,599,512
	2014	139,774	19,581	74,241	933,833	3,300	384,363	-	-	1,555,092
	2015	139,454	12,000	84,676	960,300	4,032	352,529	-	-	1,552,991
결 산	2012	149,574	34,502	82,441	909,497	5,005	552,648	-	-	1,733,667
	2013	130,799	10,800	86,047	892,571	5,696	663,632	-	-	1,789,545
	2014	113,398	36,856	86,837	889,810	51,123	750,544	-	-	1,928,568

가-2 세출

(단위 : 천원)

연도	구분	인건비	물건비	이전지출	자산취득	예비비	합계
예 산	2013	13,643,870	6,430,705	13,000	8,076,332	5,715	28,169,622
	2014	13,968,745	6,183,815	0	5,742,000	5,715	25,900,275
	2015	14,264,923	6,089,111	0	5,159,000	3,811	25,516,845
결 산	2012	13,031,845	6,809,964	360,973	5,106,779	1,386	25,310,947
	2013	13,514,029	6,522,298	185,461	4,757,378	1,239	24,980,405
	2014	13,920,729	6,424,810	175,374	9,458,013	1,120	29,980,046

나. 대학회계

나-1. 세입

(단위 : 천원)

연도	구분	국가 지원금	교육 활동 수입	평생교육 기관 등의 수업료	전형료	사용료 및 수수료 수입	불용 용품 매각 수입	이자 수입	그 밖의 수입	합계
예산	2015	763,000	10,588,722	697,365	34,000	498,400	2,200	20,000	132,839	12,736,526
결산	2015	-	-	-	-	-	-	-	-	-

나-2. 세출

(단위 : 천원)

연도	구분	인적경비	교육·연구· 학생지도 및 장학비	운영비	자선적경비	예비비 및 기타	합계
예산	2015	2,393,668	2,680,828	5,879,894	449,390	1,332,746	12,736,526
결산	2015	-	-	-	-	-	-

다. 기성회계

다-1. 세입

(단위 : 천원)

구분 연도		회비수입	기부금품	보조금	이월금 및 잡부금	합계
예산	2013	8,465,440	5,151,893	1,983,417	240,000	15,840,750
	2014	9,407,631	4,781,448	1,353,654	390,000	15,932,733
	2015	0	2,974,890	270,727	200,000	3,445,617
결산	2012	8,497,567	4,831,173	2,351,755	522,423	16,202,918
	2013	8,677,760	5,417,101	1,793,713	407,898	16,296,472
	2014	9,047,707	4,857,628	1,307,948	401,375	15,614,658

다-2. 세출

(단위 : 천원)

구분 연도		인건비	운영비	시설사업	예비비 및 기타	합계
예산	2013	4,487,443	5,886,347	3,351,893	1,999,155	15,724,838
	2014	3,884,541	5,744,993	3,226,288	2,306,994	15,162,816
	2015	133,951	286,985	0	3,024,681	3,445,617
결산	2012	3,842,494	6,209,932	215,571	1,443,976	11,711,973
	2013	3,970,208	6,517,013	147,599	1,663,005	12,297,825
	2014	3,770,934	5,798,558	1,151,340	2,762,107	13,482,939

라. 발전기금재단회계

라-1. 세입

(단위 : 천원)

연도	구분	이월금	기부금	법인세 환급금	잡수입	합계
예 산	2013	585,661	402,245	8,161	69,000	1,065,067
	2014	392,129	569,263	9,136	69,600	1,040,128
	2015	271,591	392,024	0	64,867	728,482
결 산	2012	794,156	504,790	8,162	59,795	1,366,903
	2013	576,151	480,703	9,136	68,261	1,134,251
	2014	373,554	532,065	10,952	69,342	985,913

라-2. 세출

(단위 : 천원)

연도	구분	운영비	목적사업비						기본재산 증자비	차기 이월금	합계
			장학 사업	학술 지원	훈련비	스포츠 클리닉	도서관	기타			
예 산	2013	20,700	278,188	20,000	107,100	-	42,000	42,000	300,000	255,079	1,065,067
	2014	20,000	307,048	20,000	202,103	25,000	31,500	45,400	100,000	289,077	1,040,128
	2015	10,960	307,000	20,000	111,034	8,977	30,000	49,787	100,000	90,724	728,482
결 산	2012	18,161	184,750	20,000	26,041	-	40,000	1,800	500,000	576,151	1,366,903
	2013	5,884	306,750	20,000	70,915	18,165	27,533	11,450	300,000	373,554	1,134,251
	2014	3,087	275,750	20,000	73,464	-	28,015	27,819	150,000	407,778	985,913

3. 산학협력단회계 예·결산 현황

가. 현금예산서(예산)

(단위 : 천원, %)

수입구분			금액	비율	지출구분			금액	비율
2013			4,492,452	100	2013			4,492,452	100
2014			4,492,452	100	2014			4,492,452	100
2015	현금유입	산학협력수익	769,030	21.8	2015	현금유출	산학협력비	602,850	17.1
		지원금수익	1,759,802	50.0			지원금사업비	1,760,480	50.0
		간접비수익	196,000	5.6			간접비사업비	188,501	5.4
		전입 및 기부금수익	10,000	0.3			일반관리비	1	0.0
		운영 외 수익	5,000	0.1			운영외 비용	40,000	1.1
							학교회계전출금	30,000	0.9
							유형자산취득	50,000	1.4
				무형자산취득		5,000	0.1		
			부채의상환	24,000	0.7				
	기초의현금	780,000	22.2		기말의현금	819,000	23.3		
합계			3,519,832	100	합계			3,519,832	100

※ 자료기준일 : 예산-2015회계연도

나. 현금흐름표(결산)

(단위 : 천원, %)

수입구분				금액	비율	지출구분				금액	비율
2012				3,477,120	100	2012				3,477,120	100
2013				3,467,421	100	2013				3,467,421	100
2014	현금유입	영입	산학협력수익	416,985	17.7	2014	현금유출	산학협력비	366,300	15.5	
			지원금수익	1,236,465	52.5			지원금사업비	1,159,596	49.2	
			간접비수익	99,396	4.2			간접비사업비	162,693	6.9	
			전입 및 기부금수익	0	0			일반관리비	0	0	
			운영 외 수익	1,014	0.0			운영외 비용	31,411	1.3	
			학교회계전출금	0	0						
		투자활동		0	0			투자활동		13,870	0.6
		재무활동		0	0			재무활동		0	0
		기초의자금		603,428	25.6			기말의자금		623,418	26.4
합계				2,357,288	100	합계				2,357,288	100

※ 자료기준일 : 결산-2014회계연도

다. 운영계산서

(단위 : 천원, %)

수입구분			금액	비율	지출구분			금액	비율
2012			2,355,470	100	2012			2,355,470	100
2013			2,335,613	100	2013			2,335,613	100
2014	운영수익	산학협력수익	367,654	23.7	2014	운영수익	산학협력비	378,865	24.5
		지원금수익	1,080,603	69.8			지원금사업비	1,168,335	75.4
		간접비수익	99,396	6.4			간접비사업비	166,213	10.7
		전입 및 기부금수익	0	0			일반관리비	0	0
		운영 외 수익	1,023	0.1			운영 외 비용	31,411	2.0
							학교회계전출금	0	0
합계			1,548,676	100	합계			1,548,676	100
					당기운영차손익			-196,148	-12.7

※ 자료기준일 : 결산-2014회계연도

라. 재무상태표

(단위 : 천원, %)

수입구분		금액	비율	지출구분		금액	비율
2012		1,069,347	100	2012		1,069,347	100
2013		628,953	100	2013		628,953	100
2014	유동자산	623,486	95.3	2014	유동부채	611,301	93.4
	고정자산	30,733	4.7		고정부채	15,805	2.4
					기본금	27,113	4.1
합계		654,219	100	합계		654,219	100

※ 자료기준일 : 결산-2014회계연도

4. 등록금 현황(전체, 학과/전공)

가. 대학

(단위 : 천원)

구분 대학(원)	학과	1학년	2학년	3학년	4학년
스포츠과학대학	체육학과	3,440	3,440	3,440	3,440
생활체육대학	사회체육학과	4,350	4,186	4,186	4,186
	스포츠청소년지도학과	4,350	4,186	4,186	4,186
	생활무용학과	4,350	4,186	4,186	4,186
	특수체육교육과	4,350	4,186	4,186	4,186
	태권도학과	4,350	4,186	4,186	4,186
	레저스포츠학과	4,350	4,186	4,186	4,186
	운동건강관리학과	4,350	4,186	4,186	4,186
	노인체육복지학과	4,350	4,186	4,186	4,186

※ 2015학년도 연간(1,2학기) 등록금(입학금+수업료)

나. 대학원

(단위 : 천원)

구분 대학	학과(전공)	1학기	2학기	3학기	4학기	5학기	6학기
대학원	석사	6,678	6,488	6,488	6,488	-	-
	박사	6,678	6,488	6,488	6,488	6,488	6,488
생활체육대학	생활체육전공	6,526	6,336	6,336	6,336	6,336	-
	건강관리전공	6,526	6,336	6,336	6,336	6,336	-
	안전관리전공	6,526	6,336	6,336	6,336	6,336	-
	스포츠언론정보전공	6,526	6,336	6,336	6,336	6,336	-
	스포츠산업·경영전공	6,526	6,336	6,336	6,336	6,336	-
	태권도전공	6,526	6,336	6,336	6,336	6,336	-
	생활무용전공	6,526	6,336	6,336	6,336	6,336	-
	글로벌스포츠리더전공	6,526	6,336	6,336	6,336	6,336	-
교육대학원	학교체육교육전공	6,526	6,336	6,336	6,336	6,336	-
	특수체육교육전공	6,526	6,336	6,336	6,336	6,336	-

※ 2015학년도 연간(1,2학기) 등록금(입학금+수업료)

VII 시 설

- 1. 총 괄
- 2. 옥외 운동시설

VII. 시 설

1. 총괄

(단위 : m²)

번호	건 물 명	층수지상 (지하)	준공 년도	구조	건축 면적	연면적	비 고
1	본관및연구실동	6(1)	1985. 04.30.	R.C	2,324.77	8,845.813	행정실, 총장실, 강의실, 교수연구실, 문서고, 연결계단
2	학생회관(도서관)	4(1)	1985. 07.15.	R.C	1,720.035	5,308.845	전기실, 인쇄소, 총학생회사무실, 종합인력개발센터, 도서관, 기숙사식당, 창고
3	창고	1(0)	1985. 07.15.	R.C	82.5	82.5	도시가스정압실, 창고
4	기숙사(생활관)	4(1)	1985. 07.15.	R.C	2,288.409	8,279.441	기숙사(휴게실), 행정실, 사감실, 침실, 건조실
5	정문수위실	1(0)	1986. 11.19.	B.C	41.78	41.78	수위실
6	오류관	3(1)	1987. 11.03.	R.C	1,978.08	4,262.11	기계실, 복싱장, 역도장, 씨아클장, 특수체육교육과실습실, 핸드볼장, 교수연구실
7	승리관	4(1)	1989. 07.02.	R.C	3,052.47	8,429.87	기계실, 태권도장, 유도장, 레슬링장, 근대5종장, 배드민턴장, 사격장, 태권도학과실습실, 체조연습장, 교수연구실, 창고
8	기사대기실	2(0)	2013. 04.05.	R.C	46.8	93.6	사무실, 기사대기실(업무지원실)
9	실내수영장	3(1)	1993. 11.16.	R.C	2,570.33	4,096.44	기계실, 수영장, 교수연구실, 부속실(기숙사, 게스트하우스)
10	체육과학관	5(1)	1998. 10.07.	R.C	1,694.34	9,068.77	기계실, 전기실, 학생식당, 정보시스템관리실, 강의실, 교수연구실, 무용실, 볼링장, 펜싱장, 실내테니스장, 다목적연습실
11	실내빙상장 및 양궁장	4(2)	2002. 05.30.	R.C S	3,956.83	9,936.25	주차장, 기계실, 전기실, 빙상장, 부속시설, 관람석, 사무실(평생교육원), 다목적연습실, 교수연구실, 양궁장, 준비실, 장비실
12	필승관	6(2)	2006. 03.25.	R.C	2,290.71	11,151.77	파워플랜트, 동아리방, 웨이트트레이닝장, 스포츠클리닉센터, 다목적실습실, 강의실, 학과사무실, 종합체력센터, 운동역학센터, 체육과학연구소, 동물실험실, 연구실, 대강당(객석 639석), 영상/음향조정실
13	운동장부대시설	1(1)	2007. 12.26.	R.C	19.38	354.87	강의실, 육상부실, 계단실
계		-	-	-	22,066.434	69,952.059	건폐율 19.72%(기준 20%) , 용적률 51.16% (기준 60%)

2. 옥외 운동시설

(단위 : m²)

시 설 명	수 량	준공년도	바닥면적	내 용
운 동 장	1개소	1985	19,800	400m육상트랙 8레인(몬도/우레탄) 잔디구장, 스탠드(5단)
하 키 장	1면	2006	5,941.4	인조잔디구장
골 프 장	1개소	1989	1,154.6	13타석, 최대비거리 40m
합 계			26,896	

VIII 경기 실적

- 1. 국가대표 현황
- 2. 하계 올림픽 성적
- 3. 동계 올림픽 성적
- 4. 하계 아시안게임 성적
- 5. 동계 아시안게임 성적
- 6. 올림픽 메달리스트 현황

VIII. 경기실적

1. 국가대표 현황

(단위 : 명)

종 목	1984년도			1985년도			1986년도			1987년도			1988년도			1989년도			1990년도		
	학생	국가대표	비율(%)	학생	국가대표	비율(%)	학생	국가대표	비율(%)	학생	국가대표	비율(%)	학생	국가대표	비율(%)	학생	국가대표	비율(%)	학생	국가대표	비율(%)
레슬링	60	16	27	49	12	24	51	12	24	52	12	23	50	19	38	54	4	7	54	6	11
배드민턴	16	4	25	15	2	13	13	1	7.7	15	4	27	19	5	26	21	5	24	23	4	17
복싱	55	10	18	47	7	15	38	5	13	33	2	6.1	26	10	38	29	3	10	34	3	9
빙상	14	2	14	16	7	44	15	9	60	16	6	38	16	6	38	17	3	18	16	2	13
사격	33	2	6	31	1	3.2	38	1	2.6	40	1	2.5	37	3	8	37	3	8	34	1	3
사이클	23	8	35	26	8	31	26	3	12	25	3	12	27	12	44	27	4	15	27	1	4
수영	26	14	54	27	14	52	31	15	48	33	14	42	36	16	44	34	9	26	31	6	19
양궁	20	6	30	24	4	17	19	4	21	15	3	20	14	4	29	16	1	6	19	1	5
역도	35	13	37	38	7	18	38	2	5.3	36	8	22	37	3	8	35	4	11	36	6	17
유도	43	2	5	37	-	-	40	2	5	38	5	13	16	6	38	47	4	9	44	4	9
단거리	71	20	28	20	8	40	18	4	22	20	4	20	80	13	16	23	1	7	25	1	4
중장거리				23	2	8.7	22	1	4.5	24	2	8.3				23	1		25	1	
도약				12	2	17	14	2	14	16	4	25				20	2		22	1	
투척				18	6	33	17	2	12	11	1	9.1				15	1		18	1	
체조	22	9	41	28	5	18	28	7	25	23	6	26	26	-	4	25	1	4	26	2	8
태권도	44	7	16	47	6	13	45	8	18	44	2	4.5	48	9	19	47	4	9	41	4	10
펜싱	36	8	22	38	25	66	40	17	43	40	6	15	43	4	9	42	4	10	42	5	12
근대5종	8	1	13	10	3	30	14	4	29	14	3	21	13	2	15	16	2	13	16	5	31
조정	20	5	25	29	9	31	43	15	35	37	14	38	39	14	36	34	7	21	24	1	4
카누	14	-	-	19	10	53	25	11	44	28	11	39	31	10	32	31	8	26	27	5	19
탁구	17	1	6	22	1	4.5	27	1	3.7	26	1	3.8	27	-	-	24	-	-	24	-	-
테니스	6	2	33	14	-	-	19	-	-	20	2	10	19	-	-	16	-	-	16	-	-
필드하키	17	12	71	40	9	23	47	14	30	48	7	15	53	13	25	47	7	15	49	10	20
핸드볼	25	12	48	34	3	8.8	40	8	20	48	8	17	40	2	5	44	6	14	41	3	7
골프	-	-	-	-	-	-	-	-	-	-	-	-	-	-	-	-	-	-	1	-	-
볼링	-	-	-	-	-	-	-	-	-	-	-	-	-	-	-	-	-	-	3	-	-
합계	605	154	25	664	151	23	708	148	21	702	129	18	697	151	22	724	84	12	718	73	10

☞ 연도말 기준

(단위 : 명)

종 목	1991년도			1992년도			1993년도			1994년도			1995년도			1996년도			1997년도		
	학생	국가대표	비율(%)	학생	국가대표	비율(%)	학생	국가대표	비율(%)	학생	국가대표	비율(%)	학생	국가대표	비율(%)	학생	국가대표	비율(%)	학생	국가대표	비율(%)
레슬링	55	9	16	51	7	14	48	10	21	50	7	14	54	10	19	49	8	16	47	4	9
배드민턴	22	3	14	24	4	17	24	5	21	22	4	18	19	5	26	19	6	32	23	6	26
복싱	32	3	9	29	5	17	27	2	7	28	2	7	25	6	24	24	4	17	23	7	30
빙상	16	5	31	13	3	23	17	1	6	19	2	11	21	3	14	24	5	21	25	3	12
사격	33	1	3	34	3	9	32	2	6	31	3	10	31	2	6	32	4	13	33	5	15
사이클	27	-	-	32	2	6	32	1	3	31	1	3	31	1	3	27	1	4	27	1	4
수영	31	10	32	27	10	37	30	9	30	32	12	37	33	12	36	33	12	36	29	11	38
양궁	20	2	10	21	2	10	20	2	10	19	2	11	20	4	20	19	1	5	20	2	10
역도	38	9	24	39	6	15	38	5	13	37	2	5	37	3	8	34	2	6	36	6	17
유도	42	2	5	39	2	5	41	5	12	39	4	10	39	3	8	41	2	5	40	3	8
단거리	22	1	7	20	3	15	20	2	10	20	1	5	20	1	5	19	-	-	21	-	-
중장거리	25	2	-	22	2	-	23	-	-	17	-	-	14	-	-	12	-	-	8	1	13
도약	20	3	-	18	2	-	18	1	5	22	3	14	22	3	14	21	2	10	22	3	14
투척	22	-	-	23	-	-	24	1	8	22	3	14	22	2	9	21	2	10	22	3	14
체조	34	5	15	36	3	8	36	5	14	37	3	8	34	3	9	32	1	3	32	3	9
태권도	44	5	11	45	2	5	46	4	9	46	15	33	46	15	33	46	6	13	50	10	20
펜싱	43	5	12	45	1	2	45	8	18	45	4	9	44	1	2	48	3	6	49	7	14
근대5종	18	6	33	16	2	13	16	3	19	15	-	-	17	4	24	18	7	39	20	6	3
조정	22			24	5	21	28	5	18	31	3	10	33	-	-	30	-	-	32	1	3
카누	27	8	30	25	5	20	24	7	29	25	2	8	23	2	9	24	3	13	22	8	36
탁구	24	-	-	23	-	-	24	-	-	25	-	-	27	-	-	26	-	-	27	1	4
테니스	17	-	-	17	-	-	18	-	-	18	-	-	19	-	-	17	-	-	19	-	-
필드하키	47	10	21	50	9	18	43	5	12	45	4	9	47	6	13	43	8	19	41	8	20
핸드볼	36	10	28	39	7	18	39	4	10	43	5	12	39	7	18	40	5	13	37	4	11
골프	4	-	-	7	1	14	11	1	9	11	1	9	14	1	7	14	1	7	12	1	8
볼링	6	-	-	10	1	10	13	1	8	14	1	7	15	1	7	14	1	7	16	3	19
스키	-	-	-	-	-	-	-	-	-	-	-	-	-	-	-	-	-	-	-	-	-
요트	-	-	-	-	-	-	-	-	-	-	-	-	-	-	-	-	-	-	-	-	-
바이아드론	-	-	-	-	-	-	-	-	-	-	-	-	-	-	-	-	-	-	-	-	-
합계	727	99	14	729	87	12	737	89	12	744	84	11	746	95	13	727	84	12	733	107	15

(단위 : 명)

종 목	1998년도			1999년도			2000년도			2001년도			2002년도			2003년도			2004년도		
	학생	국가대표	비율(%)	학생	국가대표	비율(%)	학생	국가대표	비율(%)	학생	국가대표	비율(%)	학생	국가대표	비율(%)	학생	국가대표	비율(%)	학생	국가대표	비율(%)
레슬링	42	8	19	46	5	11	53	7	13	53	7	13	54	6	11	57	3	5	61	5	8
배드민턴	23	6	26	24	6	25	25	6	24	29	5	17	33	3	9	34	6	18	36	4	11
복싱	26	6	23	27	4	15	28	7	25	29	4	14	35	4	11	33	4	12	32	9	28
빙상	23	10	43	27	6	22	30	5	17	34	5	15	35	4	11	34	2	6	31	9	29
사격	34	3	9	35	3	9	35	2	6	34	2	6	39	2	5	39	2	5	39	1	3
사이클	27	1	4	25	1	4	31	-	-	31	2	6	36	1	3	32	1	3	32	1	3
수영	30	9	3	30	7	23	35	7	20	37	17	46	38	9	24	40	15	38	38	10	26
양궁	22	2	9	23	2	9	25	-	-	24	2	8	23	1	4	21	1	5	20	-	-
역도	34	6	18	39	9	23	39	6	15	41	6	15	43	7	16	43	4	9	43	4	9
유도	40	3	8	43	3	7	50	5	10	54	7	13	58	3	5	57	2	4	52	1	2
단거리	22	-	-	15	-	-	9	-	-	7	-	-	8	-	-	13	-	-	18	2	11
중장거리	11	-	-	17	-	-	19	1	5	20	1	5	23	1	4	22	-	-	23	1	4
도약	21	1	5	22	-	-	22	-	-	25	2	8	26	1	4	25	-	-	27	-	-
투척	23	3	13	26	-	-	28	1	4	30	3	10	34	2	6	33	-	-	29	2	7
체조	32	3	9	35	3	9	41	1	2	44	9	20	45	4	9	47	7	15	46	6	13
태권도	49	5	10	49	6	12	51	7	14	52	5	10	57	3	5	60	3	5	61	3	5
펜싱	48	6	13	47	5	11	47	-	-	48	10	21	56	6	11	55	6	11	54	3	6
근대5종	20	7	35	22	9	41	24	8	33	25	11	44	29	5	17	27	6	22	28	8	29
조정	30	-	-	24	-	-	16	-	-	14	2	14	10	2	20	15	-	-	19	-	-
카누	18	4	22	21	-	-	26	-	-	29	3	10	31	2	6	32	4	13	27	2	8
탁구	28	-	-	30	-	-	33	2	6	31	-	-	30	-	-	30	-	-	27	-	-
테니스	19	-	-	19	-	-	21	-	-	20	-	-	20	-	-	21	-	-	21	-	-
필드하키	39	7	18	45	9	20	45	6	13	53	12	23	57	6	11	60	9	15	64	3	5
핸드볼	34	2	6	35	6	17	40	4	10	46	3	7	50	1	2	46	3	7	47	2	4
골프	13	1	8	8	1	13	5	-	-	4	-	-	1	-	-	9	-	-	11	-	-
볼링	17	2	12	19	-	-	23	1	4	25	1	4	24	1	4	24	-	-	21	-	-
스키	-	-	-	10	5	50	12	8	67	15	6	40	14	5	36	18	5	28	14	4	29
요트	-	-	-	4	-	-	6	-	-	7	2	29	6	2	33	7	-	-	7	-	-
바이아드론	-	-	-	3	1	33	3	1	33	2	-	-	2	-	-	2	-	-	1	-	-
합계	725	95	13	770	91	12	822	85	10	863	127	15	917	81	9	936	83	9	929	80	9

(단위 : 명)

종 목	2005년도			2006년도			2007년도			2008년도			2009년도			2010년도			2011년도		
	학생	국가대표	비율	학생	국가대표	비율	학생	국가대표	비율	학생	국가대표	비율	학생	국가대표	비율	학생	국가대표	비율	학생	국가대표	비율
레슬링	65	10	15	64	7	11	56	8	14	61	18	30	62	17	27	59	5	8	59	7	12
배드민턴	36	8	22	34	10	29	32	8	25	33	13	40	35	9	26	36	11	31	35	11	31
복싱	34	12	35	33	6	18	34	6	18	33	13	40	34	14	41	38	2	5	37	5	14
빙상	33	10	30	37	10	27	36	5	14	40	11	28	35	12	34	37	18	49	35	13	37
사격	42	1	2	44	2	5	41	3	7	41	22	54	40	14	35	42	12	29	42	9	21
사이클	30	1	3	24	1	4	24	-	-	25	2	8	27	-	-	31	-	-	26	-	-
수영	38	10	26	39	4	10	38	11	29	39	18	46	39	10	26	39	13	33	39	14	36
양궁	23	1	4	22	1	5	25	2	8	25	7	28	23	1	4	24	1	4	24	1	4
역도	46	6	13	49	9	18	47	6	13	45	20	44	42	9	21	41	8	20	43	2	5
유도	56	3	5	61	3	5	61	3	5	66	14	21	62	4	6	59	1	2	66	-	-
단거리	21	2	10	21	1	5	22	3	14	23	7	30	23	5	22	23	10	43	23	2	9
중장거리	23	2	9	23	1	4	25	4	16	25	8	32	24	1	4	25	-	-	26	1	4
도약	27	3	11	31	2	6	27	1	4	27	9	33	25	-	-	28	3	11	27	1	4
투척	34	2	6	32	2	6	33	3	9	30	17	57	28	6	21	27	3	11	24	-	-
체조	49	5	10	45	5	11	37	5	14	38	4	11	37	-	-	38	-	-	41	4	10
태권도	62	11	18	62	11	18	61	6	10	63	6	10	62	-	-	62	-	-	59	2	3
펜싱	58	8	14	57	9	16	56	2	4	60	13	21	57	10	18	52	6	12	55	5	9
근대5종	28	6	21	31	7	23	28	5	18	33	11	33	33	13	39	31	6	19	27	8	30
조정	23	4	17	25	4	16	26	8	31	28	3	11	25	3	12	24	5	21	25	4	16
카누	26	5	19	29	1	3	27	9	33	30	5	17	30	3	10	29	-	-	26	-	-
탁구	28	-	-	18	-	-	12	-	-	6	-	-	-	-	-	-	-	-	-	-	-
테니스	23	-	-	23	-	-	23	-	-	22	-	-	22	-	-	22	-	-	22	-	-
필드하키	61	7	11	58	8	14	55	6	11	56	23	41	61	4	7	61	10	16	57	5	9
핸드볼	48	4	8	50	5	10	51	5	10	53	8	15	51	5	10	54	4	7	53	1	2
골프	7	-	-	10	1	10	13	2	15	14	1	7	16	-	-	18	1	5	19	-	-
볼링	21	-	-	23	1	4	22	1	5	23	3	13	23	4	17	24	3	13	24	2	8
스키	7	5	71	9	4	44	12	3	25	13	8	62	13	8	62	13	10	77	14	6	43
계	949	126	13	954	115	12	924	115	12	952	264	28	929	152	16	937	132	14	928	103	11

(단위 : 명)

종 목	2012년도			2013년도			2014년도														
	학생	국가대표	비율	학생	국가대표	비율	학생	국가대표	비율												
레슬링	57	6	11	61	14	23	55	13	24												
배드민턴	39	10	26	35	9	26	34	9	26												
복싱	39	4	10	37	14	38	38	16	42												
빙상	37	11	30	39	14	36	40	16	40												
사격	39	7	18	37	7	19	37	13	35												
사이클	26	-	-	27	-	-	22	2	9												
수영	41	17	41	45	17	38	38	5	13												
양궁	23	-	-	23	1	4	21	-	-												
역도	42	4	10	42	3	7	43	5	12												
유도	61	-	-	63	-	-	61	12	20												
단거리	24	-	-	23	3	13	24	2	8												
중장거리	25	-	-	25	-	-	23	1	4												
도약	28	-	-	27	3	11	28	4	14												
투척	25	-	-	23	3	13	24	2	8												
체조	44	-	-	40	4	10	47	8	17												
태권도	58	2	3	58	9	16	58	13	22												
펜싱	57	10	18	60	17	28	58	8	14												
근대5종	27	7	26	25	7	28	24	10	42												
조정	27	5	19	29	8	28	28	8	29												
카누	30	1	3	26	5	19	27	2	7												
탁구	-	-	-	-	-	-	-	-	-												
테니스	22	-	-	21	-	-	21	-	-												
필드하키	59	3	5	58	7	12	54	18	33												
핸드볼	51	2	4	56	5	9	56	7	13												
골프	23	3	13	23	5	22	26	3	12												
볼링	25	13	52	25	12	48	26	1	4												
봅슬레이/스켈레톤	2	2	100	5	3	60	8	4	50												
스키	18	7	39	18	8	44	22	8	36												
계	949	114	12	951	178	19	943	190	20												

연도말 기준

2. 하계 올림픽 성적

(단위 : 개)

구 분		금	은	동	비 고
1984년 제23회 미국 LA	한국메달 수	6	6	7	
	우리대학	-	2	2	
	비 율(%)	-	33	29	
1988년 제24회 대한민국 서울	한국메달 수	12	10	11	
	우리대학	7	4	6	시범종목포함
	비 율(%)	58	40	55	
1992년 제25회 스페인 바르셀로나	한국메달 수	12	5	12	
	우리대학	9	1	2	시범종목포함
	비 율(%)	75	20	17	
1996년 제26회 미국 아틀란타	한국메달 수	7	15	5	
	우리대학	3	7	-	
	비 율(%)	43	47	-	
2000년 제27회 오스트 레일리아 시드니	한국메달 수	8	10	10	
	우리대학	3	5	4	
	비 율(%)	38	50	40	
2004년 제28회 그리스 아테네	한국메달 수	9	12	9	
	우리대학	2	4	2	
	비 율(%)	22	32	22	
2008년 제29회 베이징 올림픽	한국메달 수	13	10	8	
	우리대학	4	3	3	
	비 율(%)	31	30	38	
2012년 제30회 런던 올림픽	한국메달 수	13	8	7	
	우리대학	3	1	3	
	비 율(%)	23	13	43	

구 분		금	은	동	비 고
합 계	한국메달 수	80	76	69	
	우리대학	31	27	22	
	비 율(%)	39	36	32	

3. 동계 올림픽 성적

(단위 : 개)

구 분		금	은	동	비 고
1990년 제16회 프랑스 알베르빌	한국메달 수	2	1	1	
	우리대학	-	-	-	
	비 율(%)	-	-	-	
1994년 제17회 노르웨이 릴레함메르	한국메달 수	4	1	1	
	우리대학	-	-	-	
	비 율(%)	-	-	-	
1998년 제18회 일본 나가노	한국메달 수	3	1	2	
	우리대학	-	1	-	
	비 율(%)	-	100	-	
2002년 제19회 미국 솔트레이크	한국메달 수	2	2	-	
	우리대학	-	-	-	
	비 율(%)	-	-	-	
2006년 제20회 이탈리아 토리노	한국메달 수	6	3	2	
	우리대학	4	1	2	
	비 율(%)	67	33	100	
2010년 제21회 캐나다 밴쿠버	한국메달 수	6	6	2	
	우리대학	3	2	-	
	비 율(%)	50	33	-	
2014년 제22회 러시아 소치	한국메달 수	3	3	2	
	우리대학	2	1	-	
	비 율(%)	67	33	-	

구 분		금	은	동	비 고
합 계	한국메달 수	26	17	10	
	우리대학	9	5	2	
	비 율(%)	35	29	20	

4. 하계 아시안게임 성적

(단위 : 개)

구 분		금	은	동	비 고
1982년 제9회 인도 뉴델리	한국메달 수	28	28	37	
	우리대학	6	4	2	
	비 율(%)	21	14	5	
1986년 제10회 대한민국 서울	한국메달 수	93	55	76	
	우리대학	30	22	23	
	비 율(%)	32	40	30	
1990년 제11회 중국 북경	한국메달 수	54	54	73	
	우리대학	20	14	13	
	비 율(%)	37	26	18	
1994년 제12회 일본 히로시마	한국메달 수	63	56	64	
	우리대학	21	11	17	
	비 율(%)	33	20	27	
1998년 제13회 태국 방콕	한국메달 수	65	46	53	
	우리대학	20	10	8	
	비 율(%)	31	22	15	
2002년 제14회 대한민국 부산	한국메달 수	96	80	84	
	우리대학	30	24	17	
	비 율(%)	31	30	20	
2006년 제15회 카타르 도하	한국메달 수	58	53	82	
	우리대학	16	15	19	
	비 율(%)	28	28	23	
2010년 제16회 중국 광저우	한국메달 수	76	65	91	
	우리대학	24	18	22	
	비 율(%)	32	28	24	

구 분		금	은	동	비 고
2014년 제17회 대한민국 인천	한국메달 수	79	70	79	
	우리대학	21	25	19	
	비 율(%)	27	36	24	
합 계	한국메달 수	612	507	639	
	우리대학	188	143	140	
	비 율(%)	31	28	22	

5. 동계 아시안게임 성적

(단위 : 개)

구 분		금	은	동	비 고
1986년 제1회 일본 삿포르	한국메달수	1	5	12	
	우리대학	-	-	1	
	비율(%)	-	-	8	
1999년 제4회 대한민국 강원도	한국메달수	11	10	14	
	우리대학	1	1	2	
	비율(%)	9	10	14	
2003년 제5회 일본 아오모리	한국메달수	10	8	10	
	우리대학	4	3	3	
	비율(%)	40	38	30	
2007년 제6회 중국 장춘	한국메달수	9	13	11	
	우리대학	3	7	3	
	비율(%)	33	54	27	
2011년 제7회 카자흐스탄 아스타나	한국메달수	13	12	13	
	우리대학	7	8	5	
	비율(%)	54	67	38	
합 계	한국메달수	44	48	60	
	우리대학	15	19	14	
	비율(%)	34	40	23	

6. 올림픽 메달리스트 현황

대 회 명	종 목	성 적	성 명	비 고
1984년 제23회 미국 LA	양 궁	동	김 진 호	4회(1984년 졸업)
	레 슬 링	동	이 정 근	3회(1983년 졸업)
	복 싱	은	안 영 수	7회(1987년 졸업)
	핸드볼(여)	은	정 희 순	7회(1987년 졸업)
			이 순 이	
			강 숙	
			성 경 화	8회(1988년 졸업)
			윤 수 경	
1988년 제24회 대한민국 서울	레 슬 링	은	박 장 순	11회(1991년 졸업)
		동	안 대 현	5회(1985년 졸업)
		동	김 상 규	3회(1983년 졸업)
	복 싱	동	이 재 혁	11회(1991년 졸업)
	양 궁	금	전 인 수	8회(1988년 졸업)
	역 도	동	이 형 근	8회(1988년 졸업)
	체 조	동	박 종 훈	8회(1988년 졸업)
	하 키(여)	은	김 순 덕	9회(1989년 졸업)
			황 금 숙	7회(1987년 졸업)
			박 순 자	8회(1988년 졸업)
			서 효 선	8회(1988년 졸업)
	핸드볼(여)	금	박 현 순	12회(1992년 졸업)
			성 경 화	8회(1988년 졸업)
	핸드볼(남)	은	최 석 재	10회(1990년 졸업)
			김 재 환	8회(1988년 졸업)
	시 범 종 목	금	하 태 경	12회(1992년 졸업)
			박 봉 권	10회(1990년 졸업)
			정 국 현	4회(1984년 졸업)
	배드민턴 단식(여)	금	황 혜 영	11회(1991년 졸업)
	배드민턴 복식(남)	은	이 상 복	10회(1990년 졸업)

대 회 명	종 목		성 적	성 명	비 고
1988년 제24회 대한민국 서울	시 범 종 목	배드민턴 혼합단식	금	박 주 봉	7회(1987년 졸업)
		배드민턴 단식(남)	동	박 성 배	11회(1991년 졸업)
1992년 제25회 스페인 바르셀로나	양 구		금(2관왕)	조 윤 정	3회(1983년 졸업)
	레 슬 링		금	안 한 봉	11회(1991년 졸업)
			금	박 장 순	11회(1991년 졸업)
			동	민 경 갑	12회(1992년 졸업)
	배드민턴		은	방 수 현	15회(1995년 졸업)
			금	박 주 봉	7회(1987년 졸업)
			금	황 혜 영	11회(1991년 졸업)
	핸드볼(여)		금	오 성 옥	15회(1995년 졸업)
				임 오 경	14회(1994년 졸업)
				황 선 희	14회(1994년 졸업)
				민 혜 숙	13회(1993년 졸업)
				장 리 라	12회(1992년 졸업)
	시 범 종 목	태 권 도	동	서 성 교	13회(1993년 졸업)
			금	김 병 철	11회(1991년 졸업)
			금	하 태 경	12회(1992년 졸업)
1996년 제26회 미국 아틀란타	레 슬 링		금	심 권 호	15회(1995년 졸업)
			은	장 재 성	16회(1996년 졸업)
			은	박 장 순	11회(1991년 졸업)
	배드민턴		금	방 수 현	15회(1995년 졸업)
			은	박 주 봉	7회(1987년 졸업)
			은	라 경 민	19회(1999년 졸업)
	유 도		금	조 민 선	15회(1995년 졸업)
	양 구		은	김 보 람	16회(1996년 졸업)
	핸드볼(여)		은	김 은 미	17회(1997년 졸업)
				김 랑	16회(1996년 졸업)
				홍 정 호	16회(1996년 졸업)
				임 오 경	14회(1994년 졸업)
				오 성 옥	15회(1995년 졸업)
				조 은 희	15회(1995년 졸업)

대 회 명	종 목	성 적	성 명	비 고
1996년 제26회 미국 아틀란타	하 키(여)	은	이 은 영	17회(1997년 졸업)
		은	오 승 신	15회(1995년 졸업)
		은	유 재 숙	11회(1991년 졸업)
	탁 구	동	박 해 정	18회(1998년 졸업)
2000년 제27회 오스트레일리아 시드니	태 권 도	금	정 재 은	22회(2002년 졸업)
		금	김 경 훈	18회(1998년 졸업)
	레 슬 링	금	심 권 호	15회(1995년 졸업)
		은	장 재 성	16회(1996년 졸업)
		동	문 의 제	17회(1997년 졸업)
	유 도	은	정 부 경	21회(2001년 졸업)
		동	조 민 선	15회(1995년 졸업)
	배드민턴	은	이 동 수	17회(1997년 졸업)
	체 조	은1, 동1	이 주 형	대 학 원
	펜 싱	동	이 상 기	8회(1988년 졸업)
	하 키(남)	은	전 홍 권	22회(2002년 졸업)
			강 건 욱	13회(1993년 졸업)
			김 윤	17회(1997년 졸업)
			지 성 환	17회(1997년 졸업)
			여 운 곤	17회(1997년 졸업)
			황 종 현	18회(1998년 졸업)
			김 민 식	19회(1999년 졸업)
			한 영 배	19회(1999년 졸업)
			김 정 철	19회(1999년 졸업)
			임 정 우	20회(2000년 졸업)
2004년 제28회 그리스 아테네	레 슬 링	금	정 지 현	26회(2006년 졸업)
	태 권 도	금	장 지 원	22회(2002년 졸업)
	레 슬 링	은	문 의 제	17회(1997년 졸업)
	배드민턴	은	이 동 수	17회(1997년 졸업)
	체 조	은	김 대 은	27회(2007년 졸업)
	핸드볼(여)	은	허 영 숙	26회(2006년 졸업)
			문 필 희	25회(2005년 졸업)
			임 오 경	14회(1994년 졸업)

대 회 명	종 목	성 적	성 명	비 고
2004년 제28회 그리스 아테네	핸드볼(여)	은	오 성 옥	15회(1995년 졸업)
			우 선 희	21회(2001년 졸업)
			문 경 하	23회(2003년 졸업)
	배드민턴	동	라 경 민	19회(1999년 졸업)
	체 조	동	양 태 영	23회(2003년 졸업)
1998년 제18회 일본 나가노(동계)	빙 상	은	이 준 환	20회(2000년 졸업)
2006년 제20회 이탈리아 토리노 (동계)	빙 상	금	전 다 혜	26회(2006년 졸업)
		금3, 동1	안 현 수	28회(2008년 졸업)
		금1, 은1	최 은 경	27회(2007년 졸업)
		금	변 천 사	30회(2010년 졸업)
		금	강 윤 미	30회(2010년 졸업)
		동	이 강 석	31회(2011년 졸업)
2008년 제29회 중국 베이징	양 궁	금	임 동 현	29회(2009년 졸업)
			이 창 환	25회(2005년 졸업)
	역 도	금	사 재 혁	27회(2007년 졸업)
		은	윤 진 희	29회(2009년 졸업)
	태 권 도	금	황 경 선	29회(2009년 졸업)
		금	차 동 민	29회(2009년 졸업)
	체 조	은	유 원 철	27회(2007년 졸업)
	펜 싱	은	남 현 희	24회(2004년 졸업)
	레 슬 링	동	박 은 철	24회(2004년 졸업)
	배드민턴	동	황 지 만	27회(2007년 졸업)
	핸드볼(여)	동	배 민 희	31회(2011년 졸업)
			오 성 옥	15회(1995년 졸업)
			홍 정 호	17회(1997년 졸업)
			문 필 희	25회(2005년 졸업)
2010년 제21회 캐나다 밴쿠버 (동계)	빙 상	금	모 태 범	31회(2011년 졸업)
			이 상 화	31회(2011년 졸업)
			이 승 훈	31회(2011년 졸업)
		은	모 태 범	31회(2011년 졸업)
			이 승 훈	31회(2011년 졸업)
2012년 제30회 영국 런던	체조	금	양 학 선	4학년
	태권도	금	황 경 선	29회(2009년 졸업)
	양궁	동	임 동 현	29회(2009년 졸업)
	펜싱	금	원 우 영	24회(2004년 졸업)
		금	김 정 환	26회(2006년 졸업)
		은	신 아 람	29회(2009년 졸업)
		동	정 길 옥	23회(2003년 졸업)
			남 현 희	24회(2004년 졸업)
			전 희 숙	27회(2007년 졸업)

대 회 명	종 목	성 적	성 명	비 고
2014년 제22회 러시아 소치 (동계)	빙 상	금	김 아 랑	1학년
		금	이 상 화	31회(2011년 졸업)
		은	김 철 민	4학년
			주 형 준	4학년
			이 승 훈	31회(2011년 졸업)

IX 기 타

- 1. 학술정보원 현황
- 2. 평생교육원 현황
- 3. 생활관 현황
- 4. 종합인력개발원
- 5. 교수학습지원센터
- 6. 교양교직과정부
- 7. 스포츠클리닉 이용현황
- 8. 학보사
- 9. 예비군대대
- 10. 기록관

IX. 기 타

1. 학술정보원 현황

가. 도서관 보유 현황

(단위 : m², 석, 권)

구 분	건물면적(m ²)			열람좌석수			장서수		
	기준	보유	보유율(%)	기준	보유	보유율(%)	기준	보유	보유율(%)
2013	3,676.00	1,869.20	50.8	589	280	47.5	97,119	106,800	110
2014	3,676.00	1,869.20	50.8	589	325	55.2	97,119	110,912	114
2015	3,676.00	1,869.20	50.8	589	332	56.4	97,119	114,361	118

나. 장서 변동추이

(단위 : 권)

구 분	단행본(권)			학술잡지(종)		
	동양서	서양서	계	국내	국외	계
2013	97,522	9,278	106,800	89	44	133
2014	101,358	9,554	110,912	151	51	202
2015	104,531	9,830	114,361	157	33	190

다. 도서구입비 변동추이

(단위 : 천원)

구 분	대 학 회 계				발전기금회계				합 계
	단행본	학술잡지	기타	계	단행본	학술잡지	기타	계	
2013	57,130	41,893	42,858	141,881	-	-	27,533	27,533	169,414
2014	73,763	35,264	43,765	152,792	-	-	28,014	28,014	180,806
2015	54,600	58,000	51,110	163,710	-	-	-	-	163,710

☞ 2013~2014년도는 결산액 기준, 2015년도는 예산액

☞ 2013, 2014년도 대학회계는 기성회계 결산액임.

라. 장서 구성

(단위 : 권)

구 분	총 류	철 학	종 교	사회과학	순수과학	응용과학	합 계
수 량	5,622	6,119	2,230	22,909	4,001	11,566	
구 분	예 술	언 어	문 학	역 사	미 정 리	재 래 식	114,361
수 량	30,138	4,238	19,624	7,914	-	-	

마. 도서관 시설 및 이용 현황

(단위 : 석, 권, 명)

구 분	열람석수	개가자료		개관일수	관외대출 책수	입관자수
		책 수	개가율 (%)			
2012	280	106,800	100	251	9,049	77,912
2013	280	110,068	100	248	9,307	76,059
2014	325	114,361	100	246	8,642	59,708

☞ 당해연도 연말 기준

바. 정보 기자재 보유 현황(PC 서버급 이상만 기재)

구분	운영업무	모델명	CPU (수량)	Memory	Disk
전산소	DB 서버	IBM P570	3.5Ghz(2)	16GB	1.2TB
	웹서버	HP DL380GN	2.4Ghz(2)	12GB	600GB
	종합정보시스템 서버	HP DL380GN	2.4Ghz(2)	12GB	600GB
	블로그 서버	HP DL360G5	2.8Ghz(2)	4GB	136GB
	수강신청 서버	HP DL380GN	2.4Ghz(2)	12GB	600GB
	KNSU System 서버	HP DL380GN	2.4Ghz(2)	12GB	600GB
	그룹웨어 서버	IBM P720 Express	3Ghz	16GB	600GB
	자료관관리 서버	Sun Fire V480	1.05Ghz(2)	4GB	144GB
	메일 서버	HP DL360G5	2.8Ghz(2)	2GB	3TB
	LMS 서버	HP DL360G5	2.8Ghz(2)	3.2GB	98GB
	DBMS 모니터링 서버	Dell PowerEdge T610	2Ghz(2)	8GB	150GB
	교수학습개발센터 홈페이지 서버	HP DL360G6	2Ghz(2)	4GB	584GB

구분	운영업무	모델명	CPU (수량)	Memory	Disk
도서관	dCollection운영서버	Sun Fire V440	1.6GHz(2)	4GB	292GB
	원문서버	HP DL580G4	3.0GHz(2)	4GB	730GB
	도서관검색시스템	HP DL380 G5	2.0GHz(2)	2GB	216GB
	도서관 DB서버	Sun Fire V445	1.6GHz(2)	4GB	219GB
	도서관 Web & APP서버	HP DL360 G5	2.0GHz(2)	2GB	288GB
	도서관 검색엔진서버	HP DL360 G5	2.0GHz(2)	2GB	288GB

사. 컴퓨터실습실 운영현황

(단위 : 대)

구 분	위 치	용 도	수 량			
			컴퓨터	프린터	스캐너	LCD 프로젝터 & 손터치 스크린
컴퓨터강의실	체육과학관 1층	수업 / 자율실습 (수업시간외)	58	2	-	2
컴퓨터실습실	체육과학관 1층	자율실습 / 프린터실	53	2	1	-

2. 평생교육원 현황

가. 과정별 교육 실적

(단위 : 명)

구분	평생교육부	경기지도자연수부	생활체육지도자연수부	위탁교육
2012	2,206	1,554	1,515	74
2013	2,752	1,709	1,529	1
2014	3,694	1,853	1,796	0

☞ 당해 연도말 기준

나. 운영부별 프로그램 운영 실적

(단위 : 명)

구분	평생교육부	경기지도자연수부	생활체육지도자연수부	위탁교육
2012	12개 과정	42개 종목	28개 종목	1개 과정
2013	15개 과정	44개 종목	23개 종목	1개 과정
2014	12개 과정	46개 종목	23개 종목	-

3. 생활관 현황

가. 시설보유 현황

(단위 : m²)

구분	시설면적	건물별 현황	
		남자 기숙사	여자 기숙사
2013	8,279	6,209	2,070
2014	8,279	6,209	2,070
2015	8,279	6,209	2,070

나. 입사인원 현황

(단위 : 명)

구분	재학생(A)	입사 학생수			입사율(%) B / A
		남자 기숙사	여자 기숙사	계(B)	
2013	950	522	230	752	79.2
2014	950	532	243	775	81.6
2015	970	523	238	761	78.4

4. 종합인력개발원

가. 진로(심리) 취업 프로그램 운영현황

분야별	프로그램명	학년도		2012		2013		2014	
		건수/회수	참여인원	건수/회수	참여인원	건수/회수	참여인원	건수/회수	참여인원
진로 (심리) 상담분야	개인상담 및 해석상담 (MPTI, SCT, 적성검사 등)	310	155	506	127	471	70		
	신입생 심리검사	1	420	1	414	1	331		
	교직이수예정자 STRONG 직업흥미 집단프로그램	1	187	3	233	-	-		
	집단프로그램 (자기이해/자아성장 등)	4	157	8	92	22	87		
	진로 및 심리특강	-	-	1	9	2	48		
취업 (창업) 분야	취업(창업)상담	675	257	1101	374	701	265		
	취업(창업)관련 특강	17	561	20	982	25	733		
	이력서/자기소개서 및 면접 클리닉	2	31	14	525	5	39		
	노동부지원 청년직장체험	1	44	1	23	1	15		
	사회진출대비 특별 프로그램	2	257	2	88	2	109		
	산학협력 인턴십	1	43	1	63				
	자격증 취득 지원	1	400	2	464	2	199		
	취업스터디 지원	1	95	1	112	1	36		
	취업·진로캠프	3	130	4	124	1	21		
	학내 모의토익	2	93	2	42	2	179		
	학생운동선수 및 운동중단자 취업지원	1	263	2	128	-	-		
	희망취업 박람회	1	144	1	300	-	-		
폭력예방 분야	폭력예방교육	3	970	10	1,619	11	1,621		

※ 자료기준일 : 2014. 3. 1. ~ 2015. 2. 28.

5. 교수학습지원센터

가. 교수-학습 능력향상 프로그램 운영 현황

프로그램명 \ 학년도	2012		2013		2014	
	횟수	참여인원	횟수	참여인원	횟수	참여인원
RWS 능력함양사업	1	129	1	94	-	-
사제연계 글쓰기 지원사업	1	32	1	39	1	32
학습법특강	2	33	4	182	4	45
학습도우미 지원사업	1	152	1	174	-	-
학사경고자 대상 프로그램	1	3	2	6	2	5
발간	1		1		1	

※ 자료기준일 : 2012. 3. 1.~ 2014. 2. 28.

6. 교양교직과정부

가. 교양교육향상 프로그램 운영 현황

프로그램명 \ 학년도	2014	
	횟수	참여인원
글쓰기 워크숍	2	147/165
영화감상콘서트	1	190
천마독서백일장	1	100
천마명사초청특강	3	180/171/100
인문학 콘서트	1	100

※ 자료기준일 : 2014. 3. 1.~ 2015. 2. 28.

7. 스포츠클리닉 이용현황

(단위 : 명)

연도	의원	한의원	물리치료실	합계	학생	교직원	기타	합계
2012	-	-	33,963	33,963	33,382	581	-	33,963
2013	1,819	709	28,429	30,957	30,175	782	-	30,957
2014	619	386	36,191	37,196	35,641	550	-	36,191

※ 자료기준일 : 매년도 1. 1. ~ 12. 31.

8. 학보사

구분 학년도	연간 발행 횟수	연간 발행 부수	1회당 발행부수
2014	8회	64,000부	8,000부

※ 자료기준일 : 매년도 1. 1. ~ 12. 31.

9. 예비군대대

가. 자원현황

(단위 : 명)

연도 \ 구분	예비군					민방위대원
	교직원		학생		계	
	동원지정	동원미지정	손실보충	동원미지정		
2014	13	10	386	181	590	27

10. 기록관

가. 문서 보유 현황

(단위 : 점)

연도	1년	3년	5년	10년	20년	준영구	영구	기타 (사증각등)	계
2014	1938	65710	81502	11559	274	1775	5583	-	168,341

※ 자료기준일 : 2015. 1. 1. 기준

