

2023 한국체육대학교 체육학과
신입생 OT



KNSU P.E

INDEX

01. 학과 소개

교육 목적과 목표 / 교수 및 임원진 소개 / 학과 일정

02. 학교생활 안내

캠퍼스 안내/수강신청 안내/학점관리 안내/단체보험 안내

03. 학교생활 tip

학과 단톡/생활관 안내/식단표 확인/어플추천/Office 365지원

04. 체육학과 소통

학생회 임원진 소개/체육학과 인스타그램/오픈카카오톡 소개

01.

학과 소개

<교수 및 임원진 소개>

[1] 설치 목적

체육과학이론의 연구와 전문화된 체육 스포츠 프로그램의 실습으로 경기력 향상을 도모하며 유능한 중등학교 체육교사와 우수한 지도자를 배출할 목적으로 설치되었다.

[2] 특색

체육학과는 전원이 체육특기자로 선발되며 입학금과 수업료 및 숙식비는 국고에서 보조된다.
학생은 이론과 실기과목을 학습하는 외에 전공실기 종목을 선택하여
경기력의 향상과 체육지도자로서의 자질과 지도능력을 기르게 한다.

입학정원 10%와 국가대표급(인원제한 없음)에게는 교직과정이수를 통하여 교원자격증을 부여한다

[3] 교육내용

이론과목은 체육원리, 운동생리, 역학, 심리, 행정, 경영 등의 체육에 관련된 다양한 과목을 학습하며 실기과목은 육상, 수영, 체조, 팀 스포츠, 수상스포츠, 동계스포츠, 실내스포츠, 댄스프로그램 등 다양한 스포츠프로그램을 학습하고 교직과목과 일반교양과목을 학습한다

01.

학과 소개

<교수 및 임원진 소개>

- **체육학과 교수 51명 (전문실기 교수 35명)**
-
- **이론 교수 16 명**

01.

학과 소개

<2023 학과 일정>

1학기

03.02 1학기 학부 개강

03.19 개교기념일

05.10~05.12 천마축제

06.23 1학기 학부 종강

07.18~07.21 해양훈련

2학기

08.21 2학기 학부 개강

10.20 천마체육제

11.01~11.03 산악훈련

12.12 2학기 학부 종강

24.01.24~01.26 스키훈련

02. 학교 생활

<캠퍼스 안내>

*추가정보

- 본관 좌측 입구 증명서 발급기(재학증명서, 성적증명서 등)
- 체육과학관 1층 CU편의점, 큰수커피, 큰수저
2층 큰수 스터디카페
- 학생회관 1층 체육학과사무실, 복사실
2,3층 도서관
- 필승관 1층 웨이트 트레이닝장
2층 물리치료실, 보건실



| | | |
|-------------|----------|--------------|
| 1 본관 및 연구실동 | 2 승리관 | 3 오륜관 |
| 4 실내수영장 | 5 체육과학관 | 6 천마생활관 |
| 7 철골주차장 | 8 대운동장 | 9 학생회관 |
| 10 골프연습장 | 11 실내빙상장 | 12 도서관(학생회관) |
| 13 필승관 | 14 하키장 | |

02.

학교 생활

<수강신청 안내>

신입생 수강신청 기간 : 2023.2.20.(월) 14:00 ~ 2.24.(금) 23:59

- 수강신청방법

WEB 수강신청주소 : <https://sugang.knsu.ac.kr/>

Mobile 수강신청 어플 : play스토어, App스토어에서 어플 다운
(‘한국체육대학교’ 검색 - ‘한국체육대학교 수강신청’ 설치)

※ 전산으로 선착순 수강신청이 원칙이며, 전산으로 수강신청한 학생들과의
형평성에 맞지 않아 교무과에 방문하여 수기로 작성한 수강신청은 접수 받지 않습니다.
ex) 단순 선착순에 밀려 수강하지 못한 경우, 단순 수강하고 싶은 경우,
교수님이 가능하다고 하는 경우, 졸업학점 부족으로 수강요청하는 경우 등

02.

학교 생활

<수강신청 안내>

학번 조회 방법

- 한국체육대학교 통합정보시스템 → (ID, PW 찾기)
 - ID찾기 - 성명, 생년월일 입력하면 ID가 확인되며, ID가 학번입니다.
 - 비밀번호(초기패스워드 : 주민등록번호 앞 6자리)는 꼭 변경후 사용하여야 함!!
-

02.

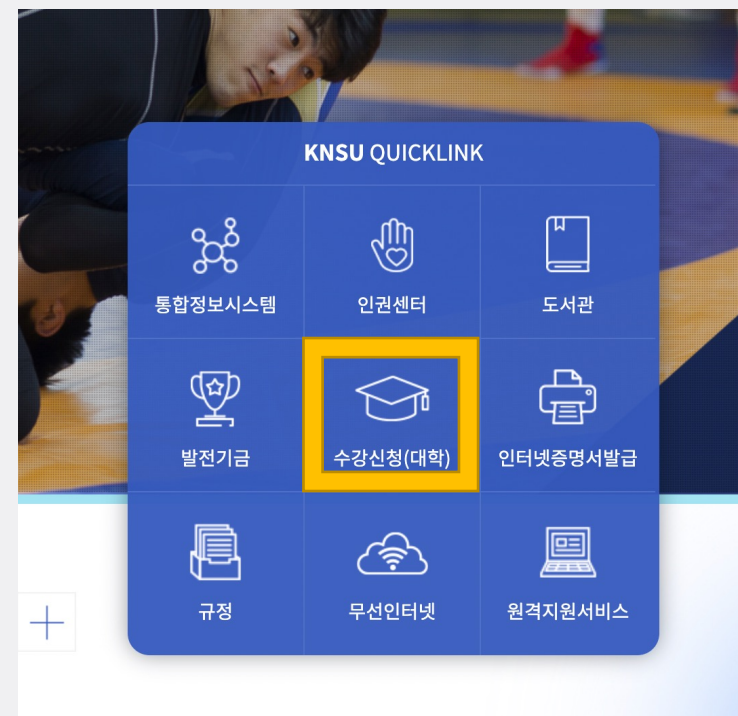
학교 생활

<수강신청 안내>

WEB 신청

* 한국체육대학교 홈페이지
→ 퀵링크 수강신청(대학) 클릭

<https://sugang.knsu.ac.kr/>
주소 접속 (링크 클릭)



02.

학교 생활

<수강신청 안내>

Mobile 신청

Play store, App store에서
어플 설치

- ‘한국체육대학교’ 검색
- ‘한국체육대학교 수강신청’ 설치

한국체육대학교 취소



한국체육대학교 스마트캠퍼스

한체대 스마트캠퍼스

★★★★★ 3

열기



한체대수강신청

교육

★★★★☆ 4

열기

02.

학교 생활

<학점 관리>

한 학기당 신청가능학점

최저

12_{학점}

최고

19_{학점}

4학년 2학기 최저

4_{학점}

*편입학 학생 + α 최대 22학점

교직이수

교원양성과정 - 1학년1학기부터 2학년 2학기까지의 성적
(성적우수자 10명, 경기력 우수자 13명)

02.

학교 생활

<졸업이수 학점, 졸업시험>

졸업학점 130학점 이상

전공학점 60 이상(전공필수 포함)

교양학점 28~45 (교양필수 포함)

학년별 최소 수료 학점

1학년 33학점

2학년 66학점

3학년 98학점

졸업시험

이론과목(총 7개 과목 중 택 5)

운동생리학, 체육철학, 스포츠의학, 스포츠사회학, 체육사, 체육측정평가, 운동학습 및 심리

or 자격증 2개 제출시 졸업시험 면제 (운전면허 인정X)

02.

학교 생활

<졸업이수 학점, 졸업시험>

트랙제

트랙당 21점 이상 이수 완료 시, 전공트랙으로 졸업 가능

트랙 종류: 전문 운동선수, 스포츠전문지도자, 전문코칭스텝,
스포츠행정, 체육교사

02.

학교 생활

<교육과정 필수이수학점>

교육과정 필요이수학점

2021학년도 입학생부터 적용되는 교육과정 필요이수학점

| 구분 | 필요이수학점 | 비고 |
|-------------------------------------|-------------------------|--|
| 교양과목 | 28학점 이상(최대 45학점) | |
| - 기초교양 | 12학점 이상(필수 6학점) | 배분이수제 관련 세부 영역별 이수학점은 '교양과목 배분이수제 분류표' 참조 |
| - 핵심교양 | 12학점 이상 | |
| - 일반교양 | 4학점 이상 | |
| 전공과목 (생활체육대학, 스포츠문화예술대학) | 60학점 이상 | |
| - 체육학(단과대공통) | 20학점 이상 | |
| - 전공직무, 전공일반 | 40학점 이상 | |
| 전공과목 (체육학과, 경기지도학과) | 60학점 이상 | 체육학, 전공(직무, 일반) 구분 없음 |

※ 졸업인정학점: 130학점 이상

※ 전공직무 트랙 이수를 위해서는 트랙당 21학점을 이수해야 인정

02.

학교 생활

<교양교육과정 배분 이수제>

교양교육과정 배분 이수제 분류표

□ 2021학년도 교양교육과정 배분 이수제 분류표

| 대영역 | | 세부 영역 | 과목명(* 신규과목/ 교양기초기준) |
|---------------------------------------|-------|-------------------------------------|---|
| <기초교양> 총12학점 (43%) | | 정보문화교육 영역 : 소프트웨어 문해(Literacy) /2학점 | 컴퓨팅사고와 SW코딩(필수[체육학과]), 컴퓨터디자인프로그래밍, SW융합 창의설계 (3과목) |
| | | 의사소통교육 영역 I (한국어) /4학점 | 대학글쓰기(필수), 한자문화와선인들의지혜/한국문학의이해와감상, 한국의영문장, 한국문화과세계문화, 교양인의화법과언어예절, 독서로세상보기 (7과목) |
| | | 의사소통교육 영역 II (영어) /4학점 | 교양영어 I (필수), 교양영어 II, 영어와스포츠, 미디어영어, 실용영어회화, 비즈니스영어회화, 영미문화산책, 토익입문 (8과목) |
| | | 의사소통교육 영역 III (기타 외국어) /2학점 | 중국어 I /일본어 I (필수[일반학과]) 중국어 II, 심화중국어, 일본어 II, 현장일본어 (6과목) |
| <핵심교양> 총12학점 (43%) | 인문학 | 문학 · 예술 및 역사 · 철학 · 종교 /4학점 | 한국사, 역사학의이해, 동서양사와의만남, 영상과역사, 현대사회와철학, 논리적사고와표현, 대중문화의이해, 문화인류학기행 (8과목) |
| | 사회 과학 | 정치학 · 경제학 및 사회학 · 문화학 · 심리학 /4학점 | 생활속의경영학, 현대사회와정보문화/사회문화의 이해와 실천, 사회학의이해, 경제학의이해, 법의이해(생활속의법률), 정치학의이해, 미디어스포츠-엔터테인먼트, 자아형성을위한긍정심리학 (9과목) *활성학의이해, 문화학의이해: 폐지 |
| | 자연 과학 | 수학 · 물리학 · 화학 · 생물학 · 지구과학 /4학점 | 자연현상의이해, 수학의이해(생활속의수학), 물리학의이해, 화학의이해, 생물학의이해, 환경과인간, 영화속의과학, 우주와 별 (8과목) |
| <일반교양> 총4학점 (14%) | | 신체적 체합교육 | 명상과 건강, 요가와 살 (2과목) |
| | | 정서적 체합교육 | 음악의이해, 미술의이해, 사진예술의 이해, 창조와디자인 (4과목) |
| | | 사회적 체합교육 | 결혼과양성평등, 인권과평화, 한국사회와다문화, 통일과북한사회, 멀티미디어기분과활용, 스포츠미디어와 현대문화 (6과목) |
| | | 교시 구현/신입생 정착/학생지도 | 창의의지적재산권, 벤처와창업 (2과목) *기준 취업교과목은 학과로 이관 |

02.

학교 생활

<학교 보험 안내>

학부생 보험

한국체육대학교 "재학생"을 기준으로, 재학중에 발생한 질병이나 사고를 보상

※ 학적을 기준으로 단체에 소속된 경우만 보장하며, 휴학 중이나 졸업 후에 발생한
질병이나 사고 건은 보상하지 않음
(현대해상, 신한공제회, KB손해보험, 메르츠손해보험)

보험금 처리절차

1. 각 보험사별 청구서류 준비
2. 보험금청구서류를 보험사 팩스로 접수 (현대해상, 신한공제회)
3. 보험사 보상담당자의 보상검토 및 보험금 결정
4. 각 보험사별 보험금 지급(학생 본인계좌 입금)

※ 위 학부생 단체보장보험 상품은 실손의료비 보장보험으로 학생이 가입한 보험상품과 비례보상 함
자세한 내용은 하이퍼 링크 참조

<https://www.knsu.ac.kr/knsu/unilife/undergraduate-insurance.do>

02.

학교 생활

<학교 보험 안내>

배상책임보험

한국체육대학교 대학생 및 대학원생으로써, 학교 시설을 이용하거나 학교 업무(수업 등)를 수행하던 중에 우연한 사고가 발생하여 "학교에서 법률적인 손해배상을 해야하는 자"

※ 우연한 사고는 학교의 업무와 연관성이 있는 의도하지 않은 사고로 학교의 과실 유무에 따라 보상 여부를 결정함(현대해상)

보험금 처리절차

1. 각 보험사별 청구서류 준비
2. 보험금청구서류를 보험사 팩스로 접수 (현대해상, 신탁공제회)
3. 보험사 보상담당자의 보상검토 및 보험금 결정
4. 각 보험사별 보험금 지급 (학생 본인계좌 입금)

※ 운동선수로 등록된 자의 훈련, 시합, 연습중에 입은 신체상해와 가해자가 있는 고의적인 사고, 천재지변에 의한 사고는 보상 제외

※ 보상기간은 신입생 오리엔테이션 1일로 한정하며, 학생끼리의 싸움 등의 고의적인 사고나 천재지변에 의한 사고는 보상 제외

03.

학교 생활 Tip

<학과 단톡>

학과 단톡

개설 사유 - 과내 공지사항 전달 시,
모든 학우들에게 빠짐없이 전달하기 위함

쓰임 - 공지사항 전달 및 각종 설문 전달

*채팅방 입장 및 퇴장은 제한하지 않지만 퇴장 시 공지사항을 전달받지 못할 수 있다는 점을 숙지

03.

학교 생활 Tip

<천마생활관>

보유 시설

천마생활관 학생 식당, 체력단련실, 목욕탕, 사우나,
경기분석실, 컴퓨터실(여자생활관), 택배보관소,
세탁실, 각 층 독서실 및 휴게실

시설 이용

각 시설 이용시간에 한해 자유롭게 사용 가능

03.

학교 생활 Tip

<천마생활관 학생식당>

식사 시간

조식 - 07:00 ~ 08:30

중식 - 12:00 ~ 13:00

석식 - 18:00 ~ 19:00

음료 자판기 및 라면자판기 운영, 전자레인지 비치
식당 비치 음료 이용 시, 개인 컵 or 텀블러 지참 필수

03.

학교 생활 Tip

<학생식당 식단표>

식단표 확인

1. 학교 홈페이지 맨 아래 스크롤
-> 천마생활관 사이트 접속
(오른쪽 사진 참조)

or

‘천마생활관’ 사이트 검색

<https://www.knsu.ac.kr/dormitory/index.do>
(링크 클릭)

2. WEB : 킷링크 - 식단표
Mobile : 생활안내 - 식단표

Tip.
정기적으로 체육학과 학생회 인스타그램에 식단표 게시 중!
위 과정 없이 간편하게 식단표 확인 가능 ☺

- 학보사
- 기획처
- 발전기금
- 사무국
- 규정

● 부속시설

- 학술정보원(도서관)
- 평생교육원
- 경비지도사교육원
- 생활관
- 장애학생지원센터
- 교수학습개발센터
- 인재개발원
- 인권센터
- 보건진료소

03.

학교 생활 Tip

<관련 어플리케이션>

한국체육대학교 스마트 캠퍼스



한국체육대학교
스마트캠퍼스

한국체육대학교

열기

모바일 학생증, 전자 출결, 스마트학사(시간표 조회, 졸업진단 등), 대학 공지 등

한국체육대학교 수강신청



한체대수강신청

Dong Jin Lee

열기

모바일로 수강신청 및 수강신청 목록 조회 등

HELLO LMS



HelloLMS

IMAXSOFT Inc

열기

e - class 이용 등

한국체육대학교 학술정보원



한국체육대학교
학술정보원

INEK corp.



도서 대출조회/연장/예약, 논문 열람 등

03.

학교 생활 Tip

<Office 365 지원>

Office 365

Office 365란?

Outlook(메일), Word, Excel, Power Point, One Drive, Teams, Sway 등의 서비스를 지원하는 구독서비스

계정신청

- 대학 포털 로그인 (<https://portal.knsu.ac.kr>)
- 포털릿 중 'Office 365' 클릭
- 안내문 내용 숙지 후 'Office 365 가입하기' 클릭
- 이용약관 및 졸업 후 데이터 삭제 등에 대한 내용 동의처리
- 신청정보 확인 및 초기 비밀번호 등록

서비스 이용

- 접속주소 : <https://office.com>
 - 로그인 ID : 전체 메일 주소가 ID가 됨
 - (예 : id@m365.knsu.ac.kr)
 - 최초 로그인 시 비밀번호 변경하도록 안내됨
-



04.

체육학과 소통

<체육학과 학생회 및 임원>

안녕하세요!

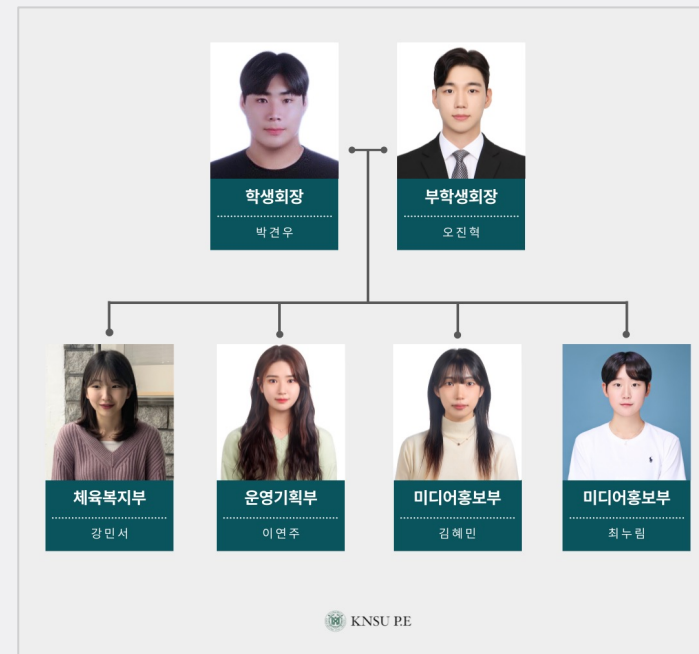
2023년 체육학과와 함께할

[체육학과 학생회]

입니다!

저희 '체육학과 학생회'는 학생회장
과 부학생회장을 비롯하여 5개의 부서로
이루어져 있으며,

학우 여러분의 양질의 학교생활을
도모하고 체육학과의 발전에 이바지하
기 위해 노력하는 학생회입니다☺



04.

체육학과 소통

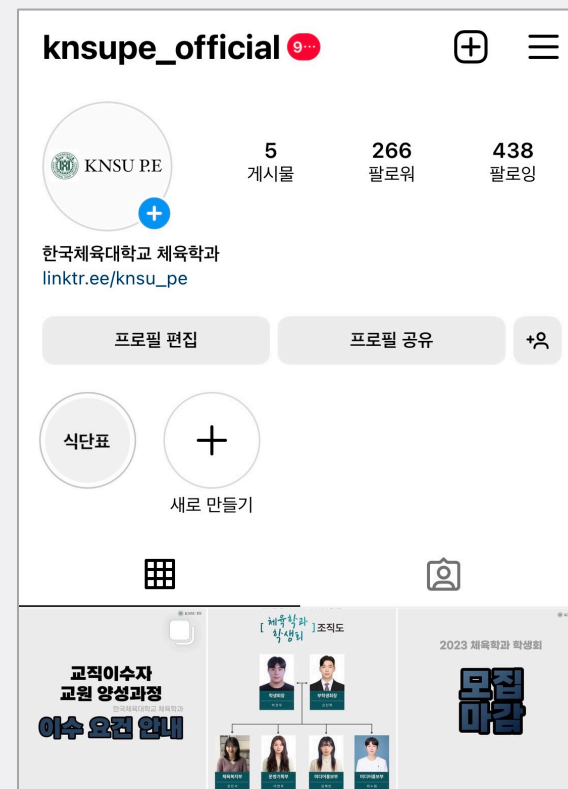
<체육학과 학생회

인스타그램>

공지사항 등의 다양한 소식 전달
및

다양한 이벤트 진행 예정

@knsupe_official



04.

체육학과 소통

<체육학과 학생회
카카오톡 오픈채팅방>

체육학과 학생회에 대한
문의 접수 및 답변

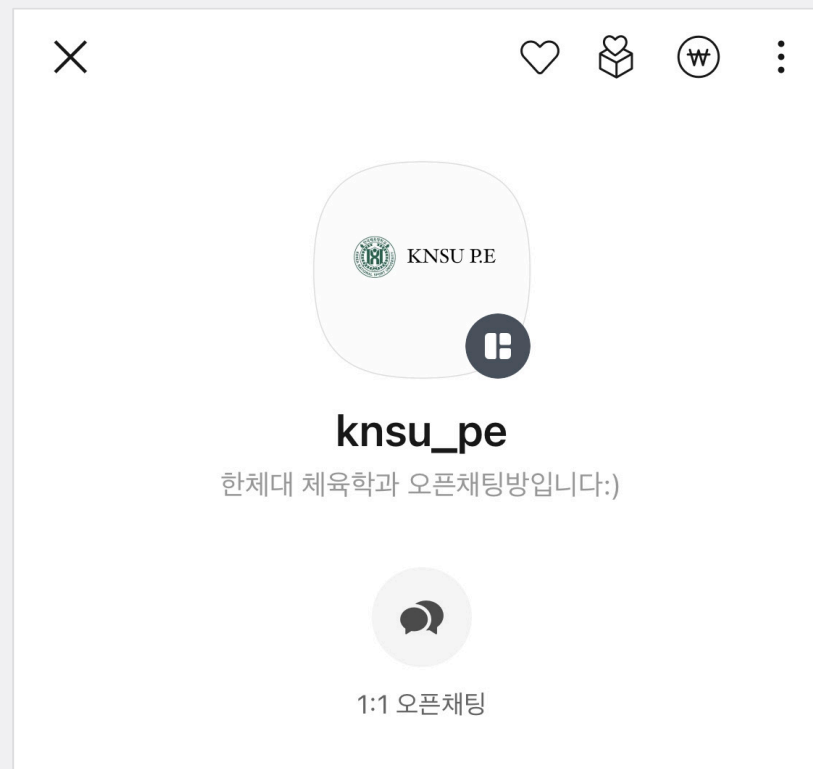
체육학과 학생회 인스타그램(knsupe_official)

링크트리 이용

or

https://open.kakao.com/me/knsu_pe
(링크클릭)

카카오톡 오픈채팅방



감사합니다.



KNSU P.E